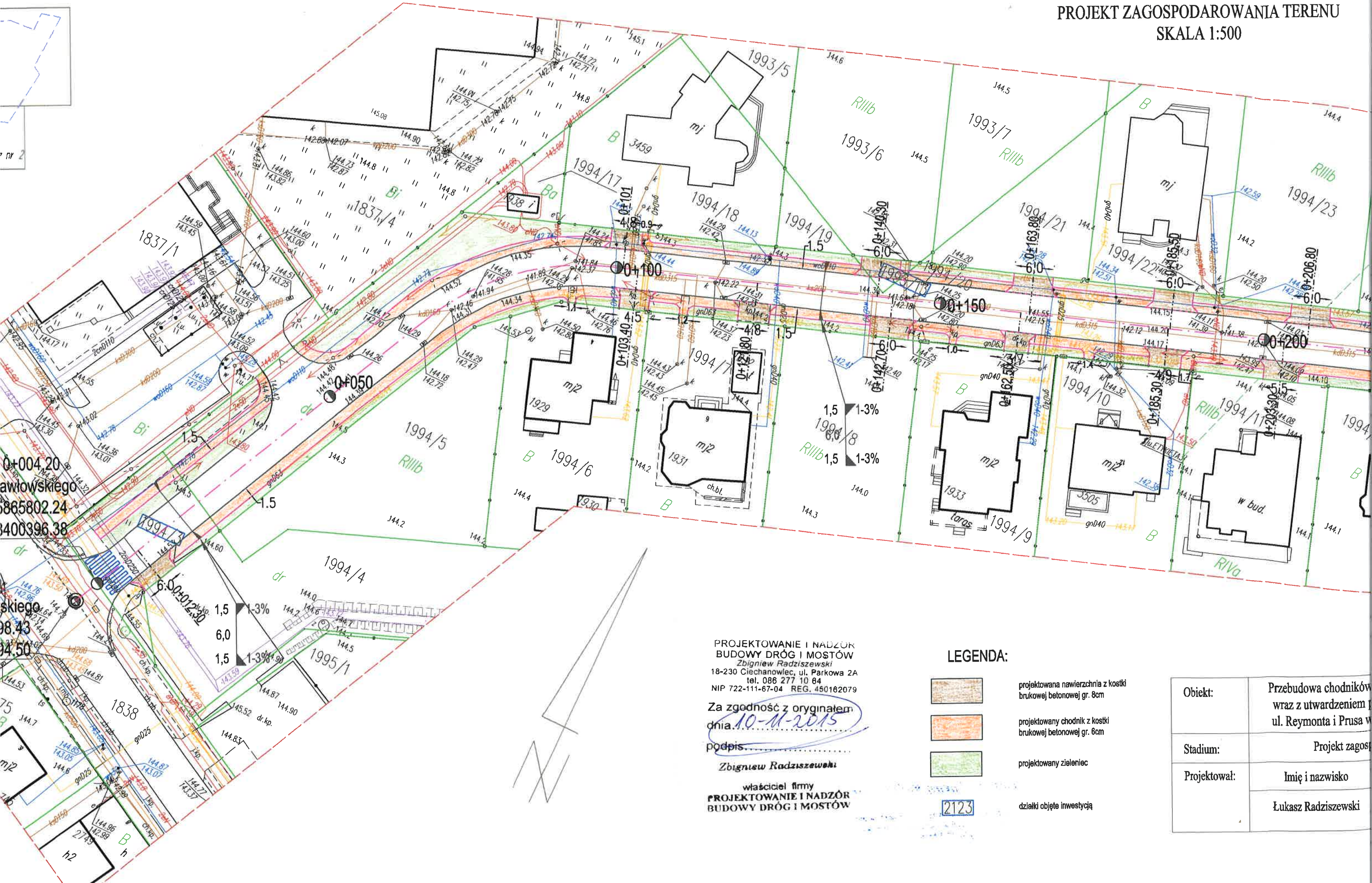


PROJEKT ZAGOSPODAROWANIA TERENU
SKALA 1:500






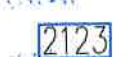
PROJEKTOWANIE I NADZÓR
BUDOWY DRÓG I MOSTÓW
Zbigniew Radziszewski
18-230 Ciechanowiec, ul. Parkowa 2A
tel. 086 277 10 64
NIP 722-111-67-04 REG. 450162079

Za zgodność z oryginałem
dnia 10-11-2015

podpis
Zbigniew Radziszewski

właściciel firmy
PROJEKTOWANIE I NADZÓR
BUDOWY DRÓG I MOSTÓW

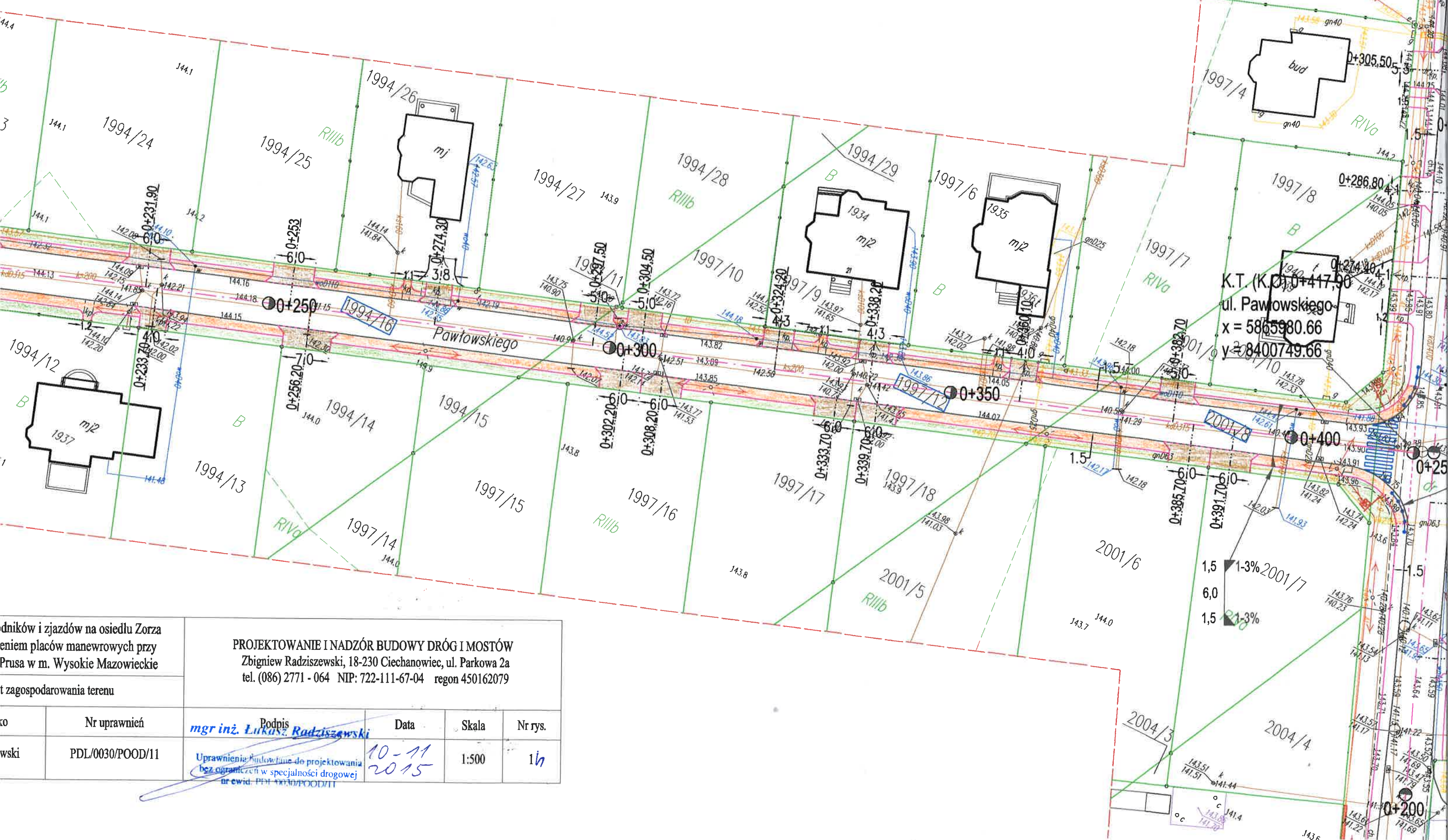
LEGENDA:

-  projektowana nawierzchnia z kostki brukowej betonowej gr. 8cm
-  projektowany chodnik z kostki brukowej betonowej gr. 6cm
-  projektowany zieleniec
-  działki objęte inwestycją

Obiekt:	Przebudowa chodników wraz z utwardzeniem ul. Reymonta i Prusa w
Stadium:	Projekt zagosp
Projektował:	Imię i nazwisko Łukasz Radziszewski

2123

NU



dników i zjazdów na osiedlu Zorza
 eniem placów manewrowych przy
 Prusa w m. Wysokie Mazowieckie
 t zagospodarowania terenu

PROJEKTOWANIE I NADZÓR BUDOWY DRÓG I MOSTÓW
 Zbigniew Radziszewski, 18-230 Ciechanowiec, ul. Parkowa 2a
 tel. (086) 2771-064 NIP: 722-111-67-04regon 450162079

co	Nr uprawnień	Podpis	Data	Skala	Nr rys.
wski	PDL/0030/POOD/11	<i>mgr inż. Lukasz Radziszewski</i>	10-11 2015	1:500	1h

Uprawnienie budowlane do projektowania
 bez ograniczeń w specjalności drogowej
 nr ewid. PDL 0030/POOD/11