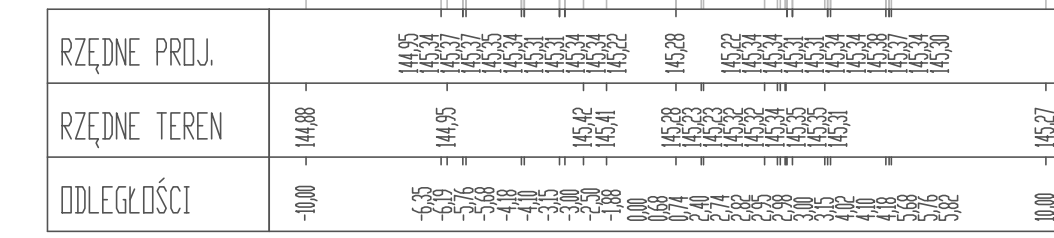
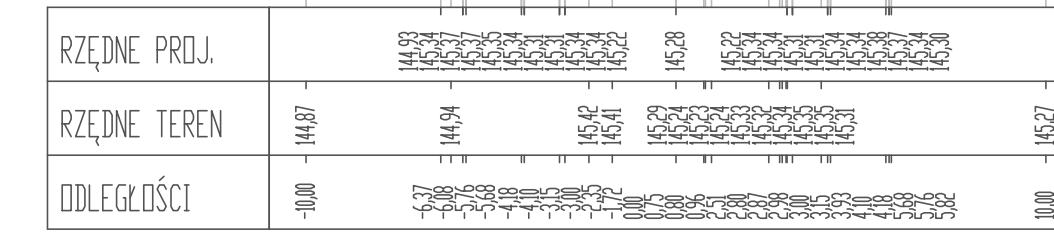


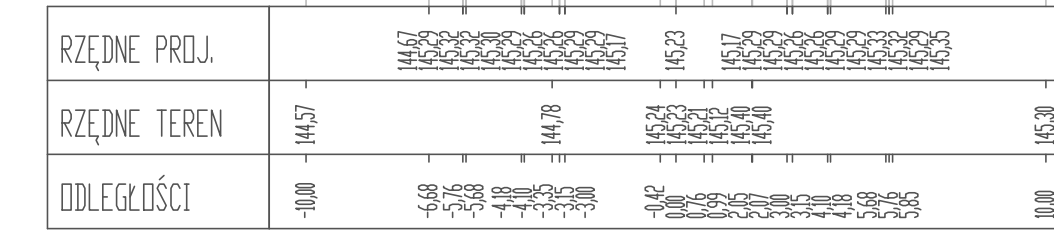
Pik = 0+000,00
Skala 1:200/200
Nr PP = 1
P.P. = 141,00



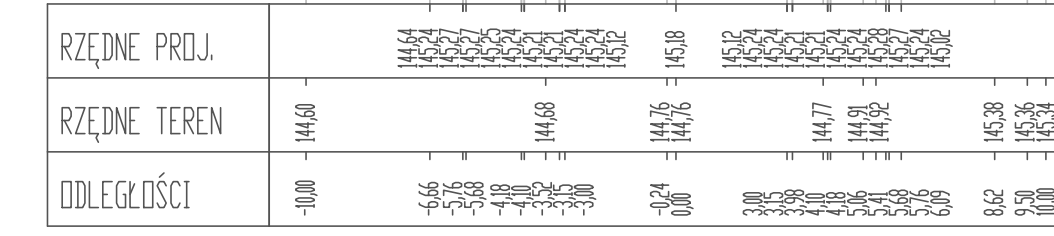
Pik = 0+000,17
Skala 1:200/200
Nr PP = 2
P.P. = 141,00



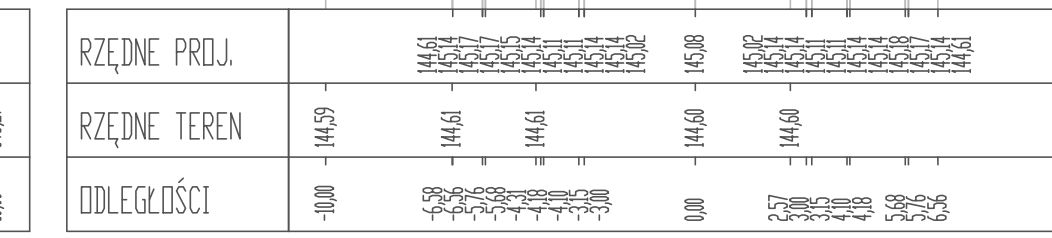
Pik = 0+005,13
Skala 1:200/200
Nr PP = 3
P.P. = 141,00



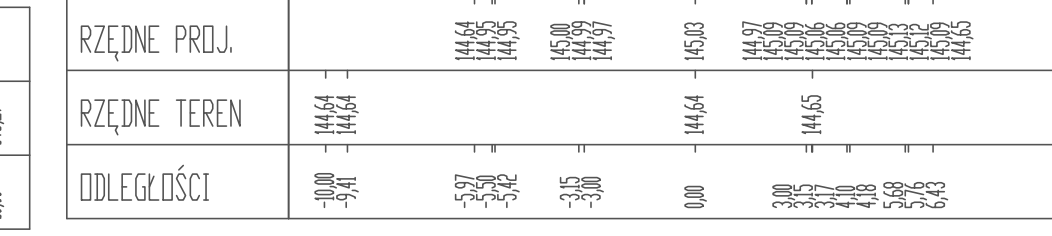
Pik = 0+010,09
Skala 1:200/200
Nr PP = 4
P.P. = 141,00



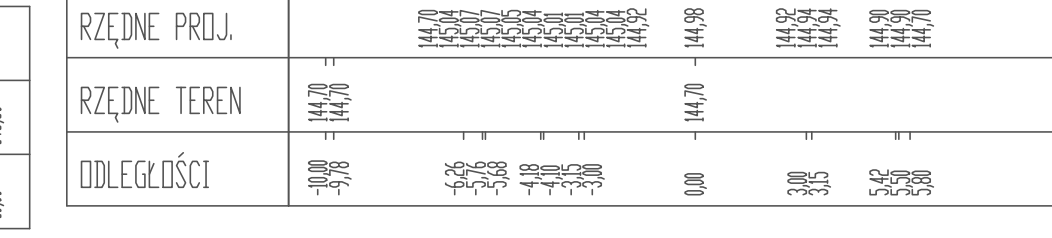
Pik = 0+020,00
Skala 1:200/200
Nr PP = 5
P.P. = 141,00



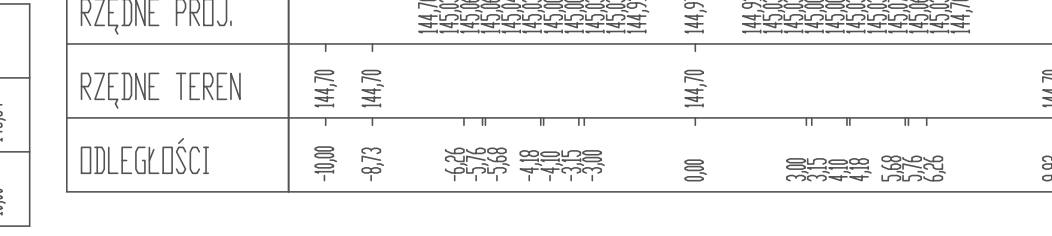
Pik = 0+025,47
Skala 1:200/200
Nr PP = 6
P.P. = 141,00



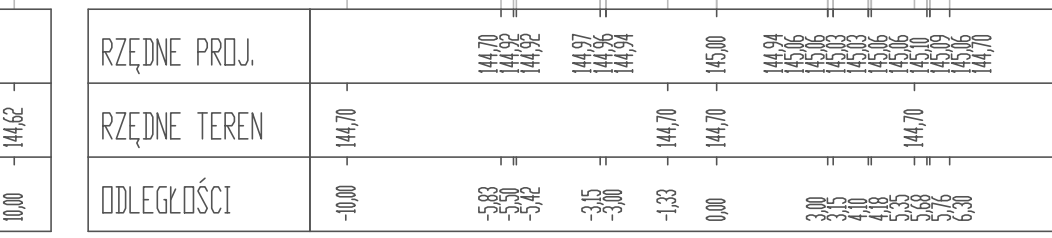
Pik = 0+035,82
Skala 1:200/200
Nr PP = 7
P.P. = 141,00



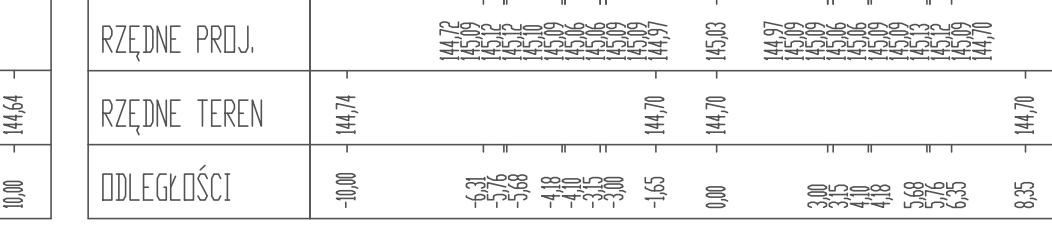
Pik = 0+040,00
Skala 1:200/200
Nr PP = 8
P.P. = 141,00



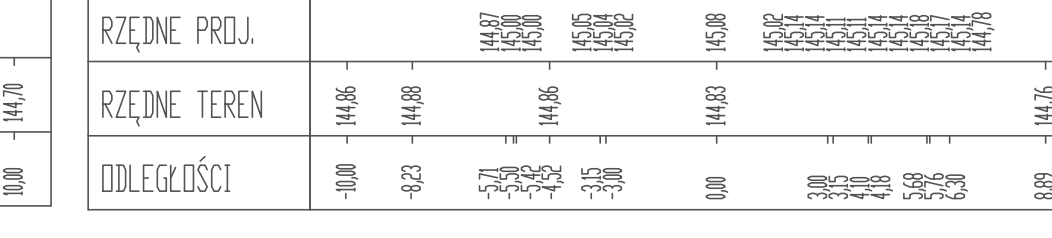
Pik = 0+050,30
Skala 1:200/200
Nr PP = 9
P.P. = 141,00



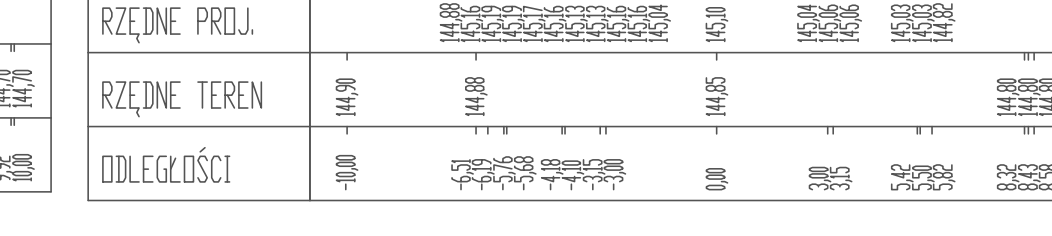
Pik = 0+060,00
Skala 1:200/200
Nr PP = 10
P.P. = 141,00



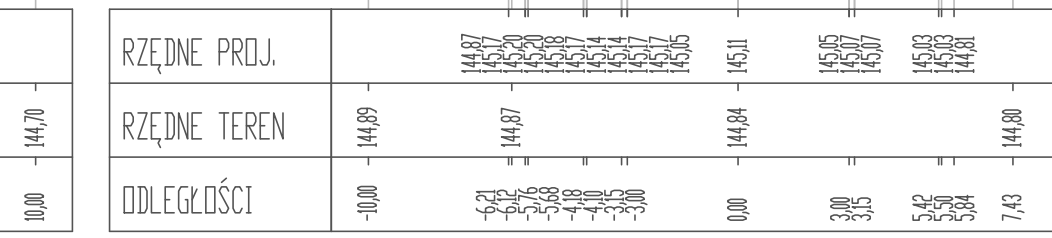
Pik = 0+073,37
Skala 1:200/200
Nr PP = 11
P.P. = 141,00



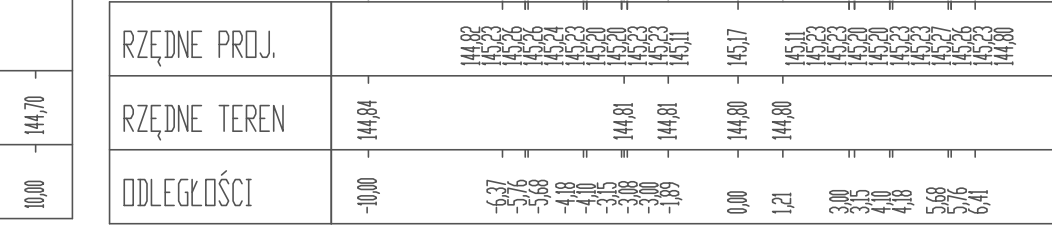
Pik = 0+080,00
Skala 1:200/200
Nr PP = 12
P.P. = 141,00



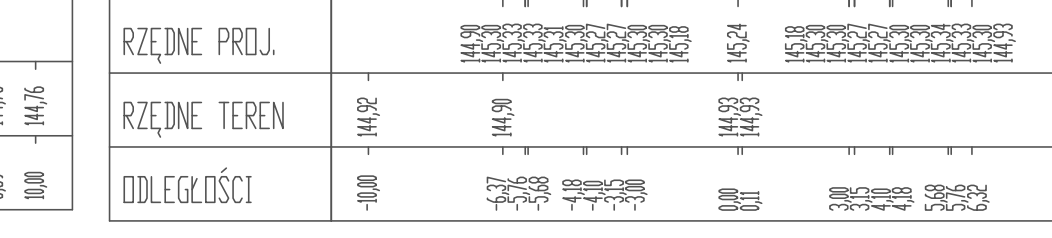
Pik = 0+081,64
Skala 1:200/200
Nr PP = 13
P.P. = 141,00



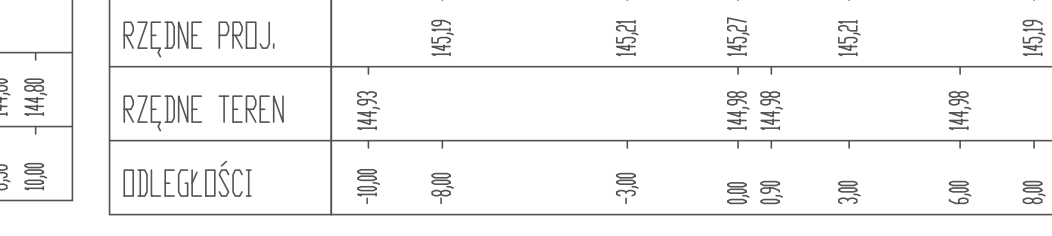
Pik = 0+100,00
Skala 1:200/200
Nr PP = 14
P.P. = 141,00



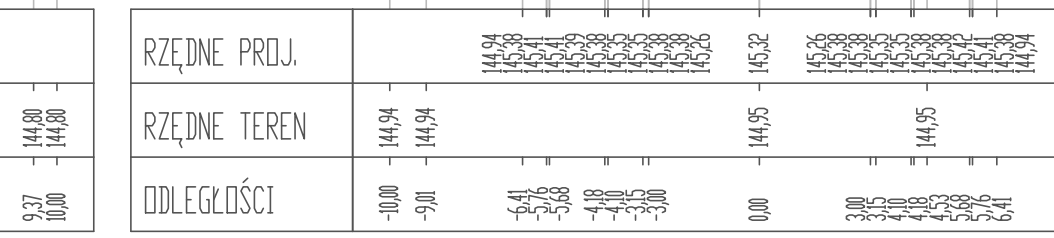
Pik = 0+120,00
Skala 1:200/200
Nr PP = 15
P.P. = 141,00



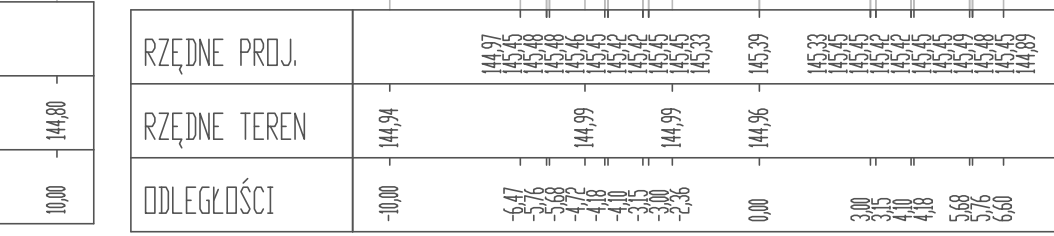
Pik = 0+128,29
Skala 1:200/200
Nr PP = 16
P.P. = 141,00



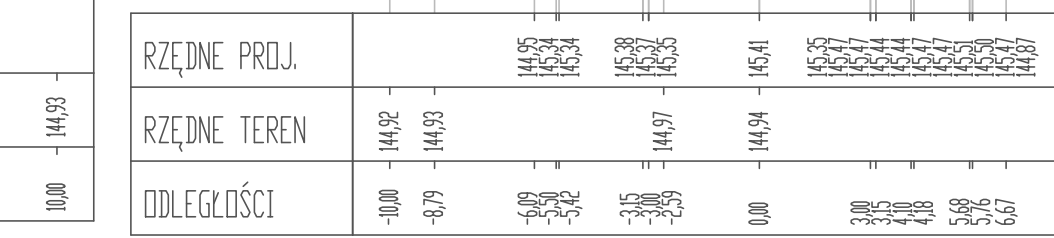
Pik = 0+140,00
Skala 1:200/200
Nr PP = 17
P.P. = 141,00



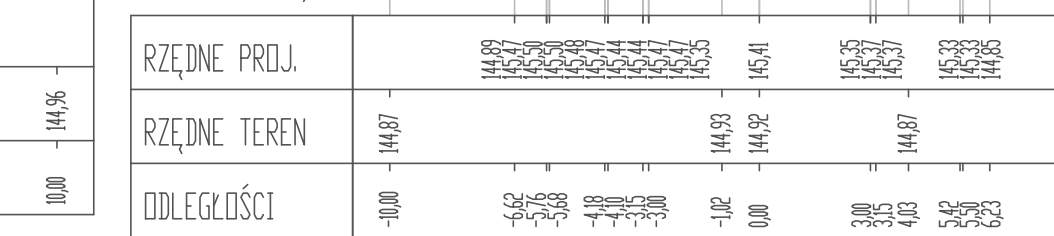
Pik = 0+160,00
Skala 1:200/200
Nr PP = 18
P.P. = 141,00



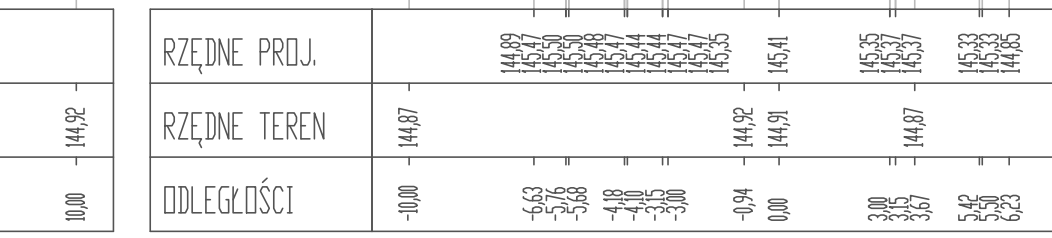
Pik = 0+168,50
Skala 1:200/200
Nr PP = 19
P.P. = 141,00



Pik = 0+180,00
Skala 1:200/200
Nr PP = 20
P.P. = 141,00



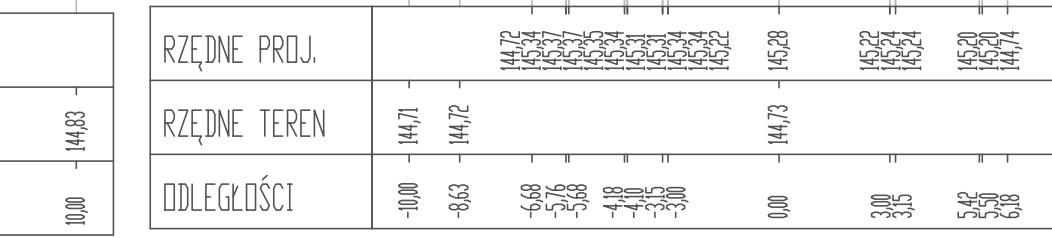
Pik = 0+180,60
Skala 1:200/200
Nr PP = 21
P.P. = 141,00



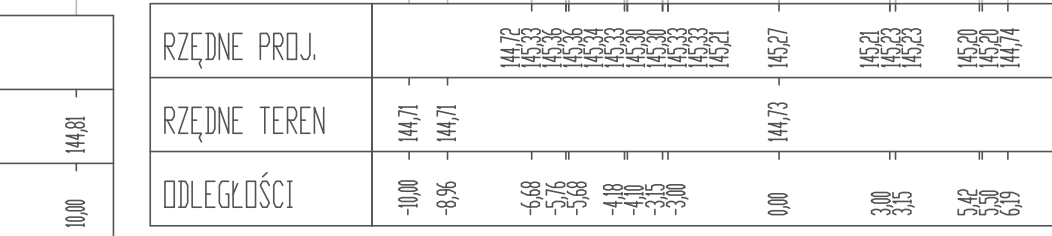
Pik = 0+193,53
Skala 1:200/200
Nr PP = 22
P.P. = 141,00



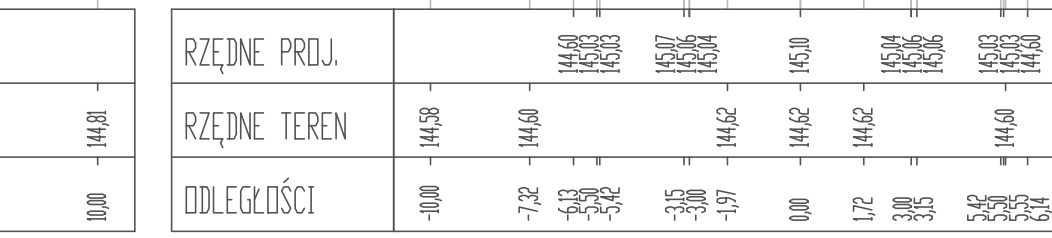
Pik = 0+200,00
Skala 1:200/200
Nr PP = 23
P.P. = 141,00



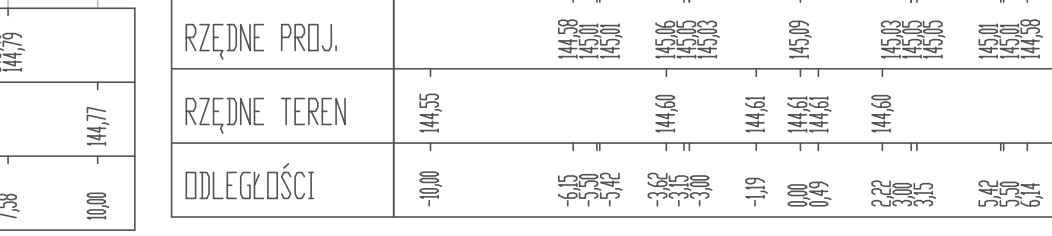
Pik = 0+200,51
Skala 1:200/200
Nr PP = 24
P.P. = 141,00



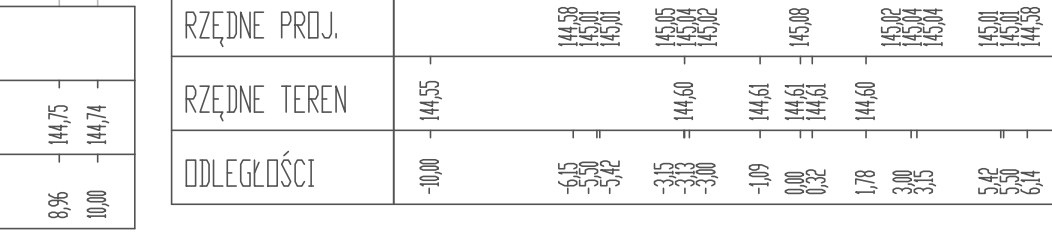
Pik = 0+218,27
Skala 1:200/200
Nr PP = 25
P.P. = 141,00



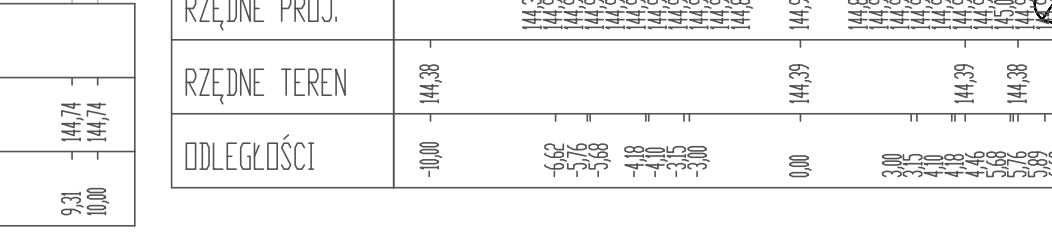
Pik = 0+220,00
Skala 1:200/200
Nr PP = 26
P.P. = 141,00



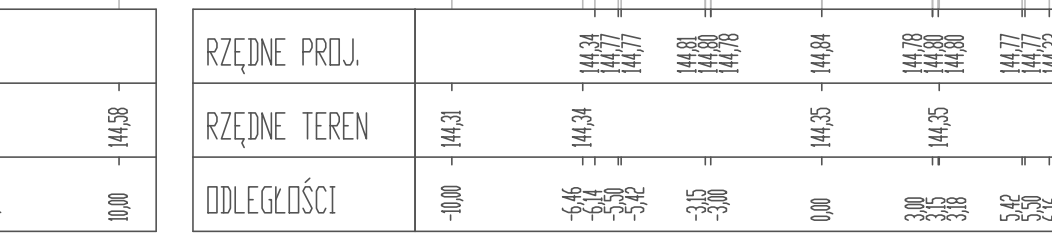
Pik = 0+220,23
Skala 1:200/200
Nr PP = 27
P.P. = 141,00



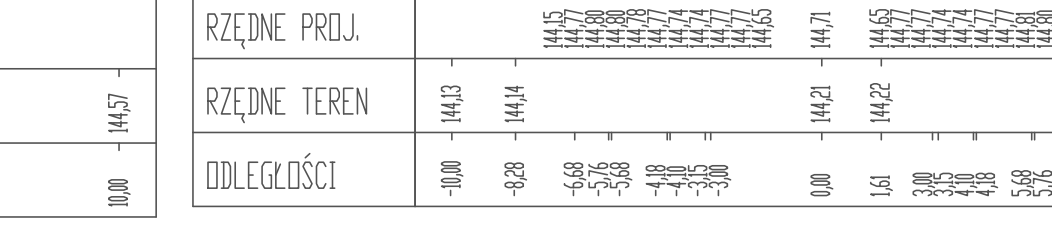
Pik = 0+240,00
Skala 1:200/200
Nr PP = 28
P.P. = 141,00



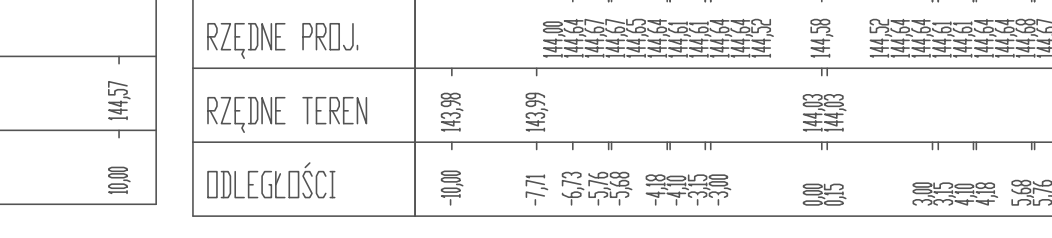
Pik = 0+245,92
Skala 1:200/200
Nr PP = 29
P.P. = 141,00



Pik = 0+260,00
Skala 1:200/200
Nr PP = 30
P.P. = 141,00



Pik = 0+273,39
Skala 1:200/200
Nr PP = 31
P.P. = 140,00



PRZEKROJE POPRZECZNE - ODC. A
skala 1:200/200

BW PROJEKT Bartosz Wojtkowski
Piłki Wielkie 16B, 11-610 Poznań
NIP 845-186-87-79, REGON 281415329
tel. 790 882 575, e-mail: bwprojekt@wp.pl

WZNAJMA INWESTYCJA:
BUDOWA DRÓGI PRZY UL. KSIEŻDZA PARALTA OBRĘBSKIEGO (3SKDD, 36KDD, 38KDD)
ADRES INWESTYCJI:
jednostka ewidencyjna: 201301_1 Wysokie Mazowieckie
obręb ewidencyjny: 201301_1.0001 Wysokie Mazowieckie
działki nr ewidencyjne: 748/3, 750/2, 752/18, 752/19, 752/20, 752/21, 752/22, 756/11, 756/12, 756/13, 756/14, 756/15, 757/10, 757/11, 757/12, 757/13, 757/14, 757/15, 758/10, 758/11, 758/12, 758/13, 758/15, 760/25, 760/26, 761/2, 761/4, 761/5, 761/6, 761/7, 761/8, 761/9, 761/10, 761/18, 762/11, 762/13, 761/7, 761/39, 761/42, 767/43, 767/49, 767/51, 767/52, 767/53, 767/54, 767/55, 767/56, 767/57, 769/41, 769/51, 769/85

INWESTOR:
GMINA MIEJSKA WYSOKIE MAZOWIECKIE
UL. LUDOWA 15, 18-200 WYSOKIE MAZOWIECKIE

PROJEKTANT BRANŻY DROGOWEJ: mgr inż. Bartosz Wojtkowski	NR UPRAWNIENI: WAM/0057/PWBD/19	PODPIS:
SPRAWDZAJĄCY BRANŻY DROGOWEJ: mgr inż. Kamil Szymborski	NR UPRAWNIENI: WAM/0011/POOD/16	PODPIS:

TYTUŁ RYSUNKU: PRZEKROJE POPRZECZNE - ODC. A		
FAZA: PROJEKT WYKONAWCZY	BRANŻA: DROGOWA	
DATA: 10.11.2021	SKALA: 1:200/200	NR RYSU: D-7.1