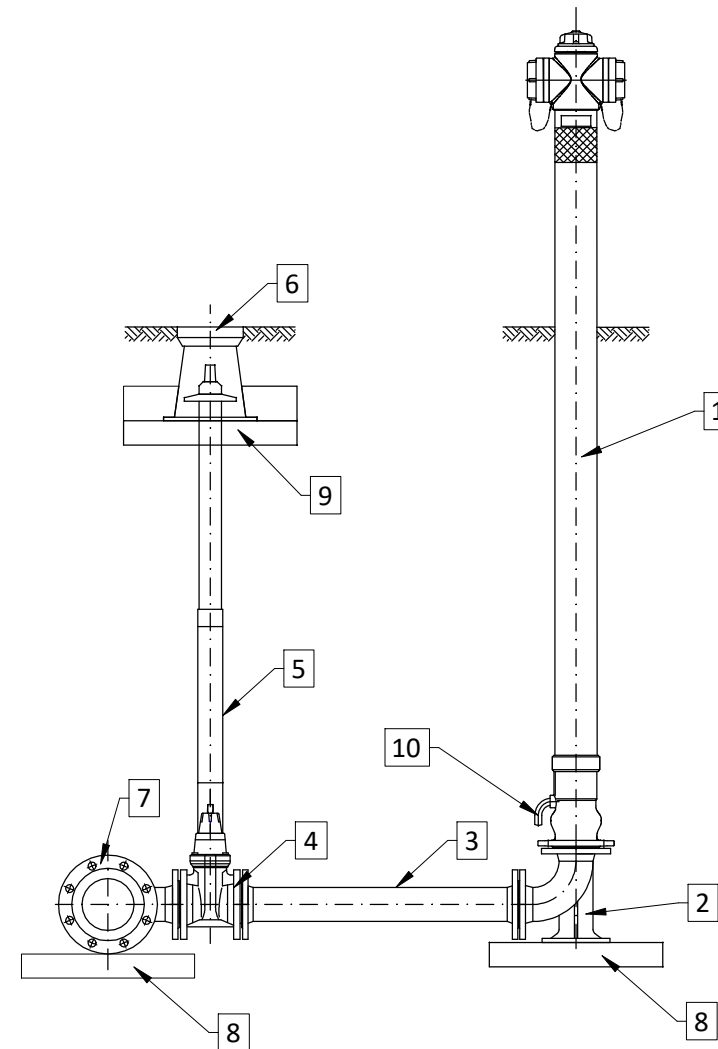


**SCHEMAT MONTAŻU HYDRANTU NADZIEMNEGO**  
skala --

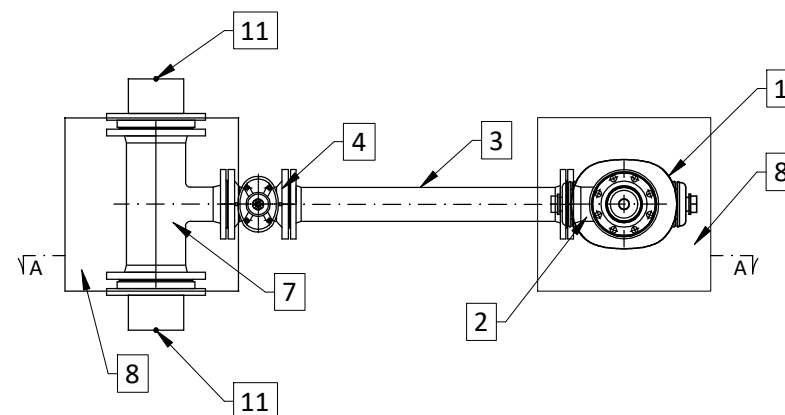
**LEGENDA:**

1. Hydrant nadziemny Ø80 PN16 zgodny z PN-EN 14339
2. Kolano stopowe żeliwne kołnierzowe Ø80
3. Króciec dwukołnierzowy z żeliwa sferoidalnego Ø80 L=800mm
4. Zasuwa z żeliwa sferoidalnego Ø80 z miękkim uszczelnieniem klina
5. Obudowa teleskopowa z wrzecionem
6. Skrzynka uliczna żeliwna do zasuw Ø80
7. Trójnik redukcyjny kołnierzowy żeliwny Ø110/Ø80
8. Podstawa betonowa
9. Płyta betonowa zbrojona pod skrzynki do zasuw
10. Odwodnienie hydrantu
11. Połączenie zgrzewane doczołowo z proj. siecią PE100 Ø110

**PRZEKRÓJ A-A**



**WIDOK Z GÓRY**



**BW PROJEKT** Bartosz Wojtkowski  
Piłaki Wielkie 16B, 11-610 Pozezdrze  
NIP 845-186-87-79, REGON 281415329  
tel. 790 882 575, e-mail: [bwprojekt@wp.pl](mailto:bwprojekt@wp.pl)

NAZWA INWESTYCJI:  
**BUDOWA DRUGI PRZY UL. KSIĘDZA PRAŁATA OBRĘBSKIEGO  
(35KDD, 36KDD, 38KDD)**

ADRES INWESTYCJI:  
jednostka ewidencyjna: 201301\_1 Wysokie Mazowieckie  
obręb ewidencyjny: 201301\_1.0001 Wysokie Mazowieckie  
działki nr ewidencyjne: 748/3, 750/2, 752/18, 752/19, 752/20, 752/21,  
752/22, 756/11, 756/12, 756/13, 756/14, 756/15, 757/10, 757/11,  
757/12, 757/13, 757/14, 757/15, 758/10, 758/11, 758/12, 758/13,  
758/15, 760/25, 760/26, 761/2, 761/4, 761/5, 761/6, 761/7, 761/8,  
761/9, 761/10, 761/18, 762/11, 762/13, 767/7, 767/39, 767/42, 767/43,  
767/49, 767/51, 767/52, 767/53, 767/54, 767/55, 767/56, 767/57,  
769/41, 769/51, 769/85

INWESTOR:  
**GMINA MIEJSKA WYSOKIE MAZOWIECKIE  
UL. LUDOWA 15, 18-200 WYSOKIE MAZOWIECKIE**

PROJEKTANT BRANŻY SANITARNEJ: <b>mgr inż. Łukasz Pruszek</b>	NR UPRAWNIENI: <b>POM/0163/POOS/06</b>	PODPIS:
SPRAWDZAJĄCY BRANŻY SANITARNEJ: <b>mgr inż. Seweryn Kintop</b>	NR UPRAWNIENI: <b>WAM/0161/PWOS/17</b>	PODPIS:

TYTUŁ RYSUNKU:  
**SCHEMAT MONTAŻU HYDRANTU NADZIEMNEGO**

FAZA: <b>PROJEKT WYKONAWCZY</b>	BRANŻA: <b>SANITARNA</b>
DATA: <b>10.11.2021</b>	NR RYS: <b>S-10</b>