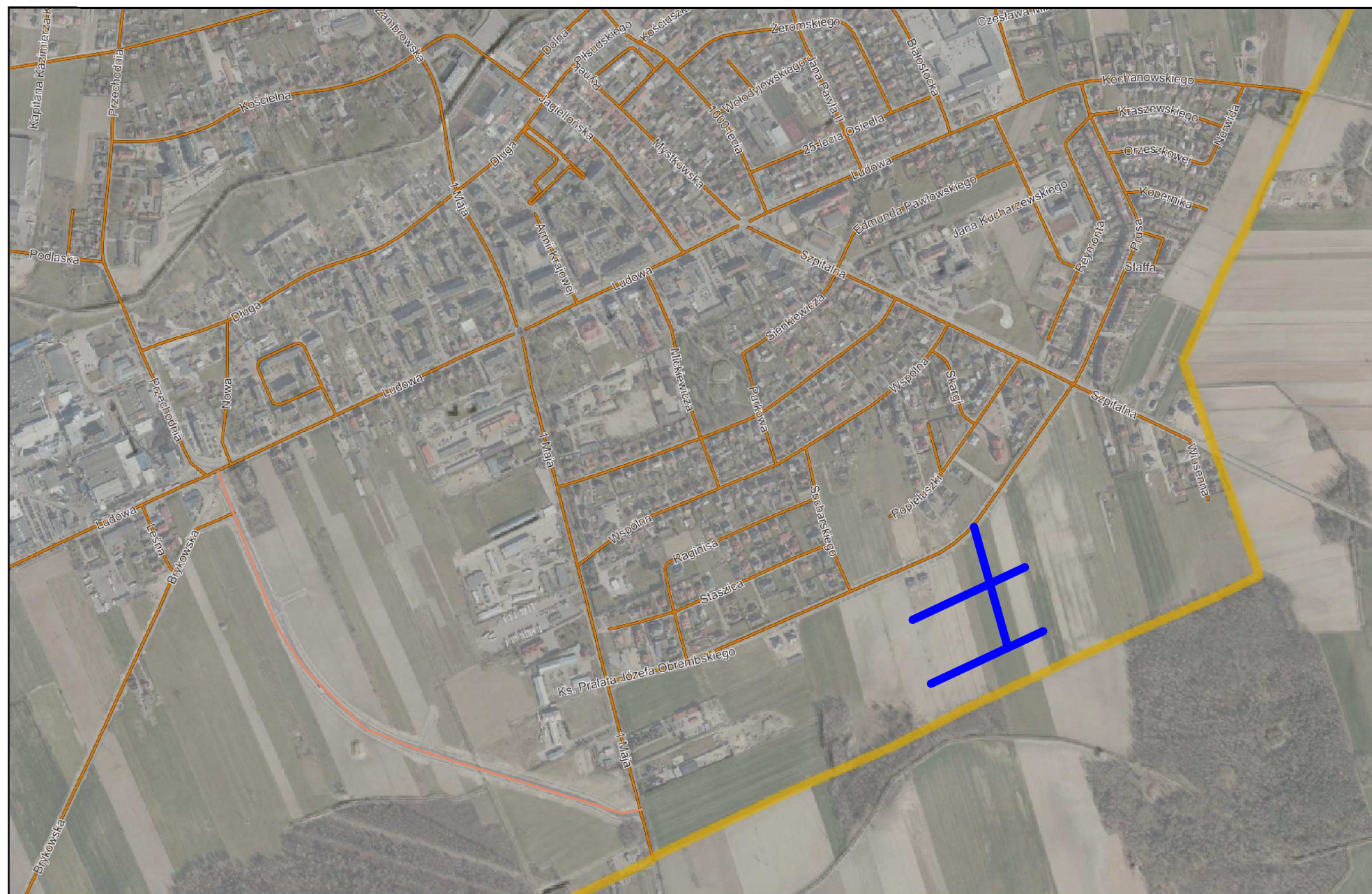




Powiat wysokomazowiecki - System Informacji Przestrzennej
skala 1 : 10000



Niniejszy wydruk nie stanowi dokumentu w rozumieniu przepisów prawa.
Wydrukowano w serwisie wysokomazowiecki.e-mapa.net dnia 2021-08-05 17:59:34

strona 1

PLAN ORIENTACYJNY
skala 1:10 000

LEGENDA:

 Lokalizacja inwestycji

BW PROJEKT
INŻYNIERIA DROGOWA

BW PROJEKT Bartosz Wojtkowski
Piłki Wielkie 16B, 11-610 Pozezdrze
NIP 845-186-87-79, REGON 281415329
tel. 790 882 575, e-mail: bwprojekt@wp.pl

NAZWA INWESTYCJI:
**BUDOWA DRÓGI PRZY UL. KSIĘDZA PRAŁATA OBRĘBSKIEGO
(35KDD, 36KDD, 38KDD)**

ADRES INWESTYCJI:
jednostka ewidencyjna: 201301_1 Wysokie Mazowieckie
obręb ewidencyjny: 201301_1.0001 Wysokie Mazowieckie
działki nr ewidencyjne: 752/19, 752/22, 756/12, 756/15, 757/12, 757/15,
758/12, 758/15, 760/25, 760/26, 761/18, 762/11, 762/13, 767/7, 767/39,
767/42, 767/49, 767/57

INWESTOR:
**GMINA MIEJSKA WYSOKIE MAZOWIECKIE
UL. LUDOWA 15, 18-200 WYSOKIE MAZOWIECKIE**

OPRACOWAŁ:
mgr inż. Bartosz Wojtkowski

PODPIS:

TYTUŁ RYSUNKU:
PLAN ORIENTACYJNY

FAZA:
PROJEKT STAŁEJ ORGANIZACJI RUCHU

DATA: **15.07.2021** SKALA: **1:10 000** NR RYS: **IR-1**