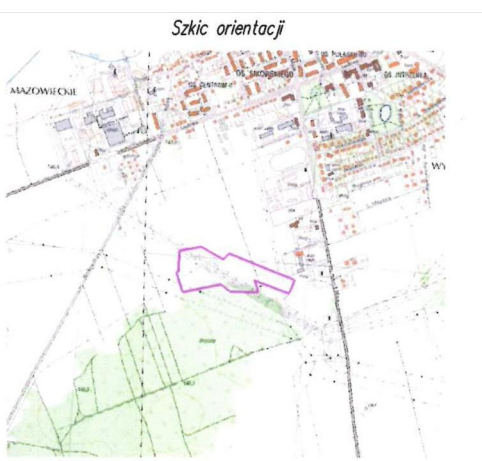




Państwowa Specjalna Pracownia s.p. z o.o.
 Oddział Zakład Geodezji w Białymostku
 ul. Gen. S. Surowiczyńskiego 24, 15-102 Białystok
 tel. 85 664 59 40 / fax: 85 664 59 40
 NIP 525 24 96 411
 KRS 0000330801 REGON 142739510
 Dział Zarządzania Mapą i Geodezją

UZGODNIENIE
 data: 12.12.2022 r. 14:22 / BM/C/2022
 Pismo nr: 1560215H.703.319.12 z dn. 12.12.2022 r.
 stanowi załącznik do dokumentacji
 Tomasz Kółko
 imię i nazwisko, podpis uzgadniającego

Na wykazuje się możliwość bliźniwa w terenie
 urządzeń podziemnych, o których brak było informacji
 i nie zostały odnotowane w czasie wyznaku terenowego.



MAPA DO CEŁÓW PROJEKTOWYCH	
Oznaczenie kancelaryjne zlożone przy geodezji	
Obiekt	Wysokie Mazowieckie
Jednostka ewidencyjna	201301_1
Nazwa	Wysokie Mazowieckie miasto
Obszar ewidencyjny	0001
Nazwa	Wysokie Mazowieckie
Wykazanie	wykazanie
Skala	1:500
Nazwa układu współrzędnych	2000 (B)
Wysokościowy	PL-EWRF2007-NH
Oznaczenie granic obszaru, który był przedmiotem aktualizacji	
Data opracowania mapy	15.11.2022r.
Ark. mapy zasadniczej	8.188.08.01.1, 8.188.08.01.2

M-GEO GEODEZA UPRAWNIENIY
 Złotogóra Miłkowska
 18-200 Wysokie Mazowieckie ul. Długa 76
 tel. 0 502 188 650, (085) 477 10 10
 NIP 722-070-74, KRS 000145018398

prace geodezyjne
 MGNWA / imię i nazwisko
 6002 / podpis osoby reprezentującej
 0001 / podpis osoby reprezentującej
 W X O N A W C E

prace inżynierskie
 imię i nazwisko / zgromadzenie
 0001 / podpis osoby reprezentującej
 0001 / podpis osoby reprezentującej
 W X O N A W C E

W granicach opracowania nie znajdują się punkty osnowy I-II klasy.
 Służebności granicznych nie bierze się pod uwagę.

Oświadczam, że opierałem techniczny zamierzenie
 realizację prac geodezyjnych w wyniku których
 powstał niniejszy dokument, uzyskałem pozytywne
 wyniki wyznaczenia i wyznaczenia punktów
 Justem Skowronki odpowiedzialności karnej za
 złożenie fałszywego oświadczenia.

Nr protokołu weryfikacji: GN.6640.1458.2022_1

Organ służby geodezyjnej
 który otrzymał zgłoszenie

STAROSTA
 WYSOKOMAZOWIECKI

Wznowienie prac
 geodezyjnych:

M-GEO
 Zbigniew Młotki

Data sporządzenia
 dokumentu zamierzenia
 15.11.2022

imię i nazwisko oraz nr
 uprawnień zawodowych
 kierownika prac:

mgr inż. Zbigniew Młotki
 Nr uprawnień 15449

LEGENDA: PROJEKTOWANE:

- krawężnik kamienisty 20x30 cm
- krawężnik kamienisty 20x30 cm obłożony do b=3cm
- oporniki kamienisty 12x25 cm
- obrzeźki betonowe 8x30 cm
- krawężnik nawierzchni jezdni
- krawężnik koryt drogi
- linia ograniczająca granice pasa drogowego drogi gminnej
- zakas terenu do posypania przez inwestora
- graniec działki
- zakas terenu objęty czasowym zajęciem

LEGENDA: ISTNIEJĄCE:

- dziłki przeznaczone do podziału i przejęcia ich części przez inwestora
- dziłki pasa drogowego ul. Brykowskiej
- dziłki po podziale niebędące częścią pasa drogowego
- dziłki po podziale wchodzące w skład pasa drogowego
- rura osłonowa
- sieć sieć kablowa oświetleniowa
- projektowana linia sieci elektroenergetyczna SN
- studnia z systemami kanalizacji deszczowej i z przykrytymi
- sieć kanalizacji deszczowej ze studniami połączeniowymi
- studnia wpadwa z piaskownikami wg KPED 01.14
- sieć kanalizacji sanitarnej ze studniami połączeniowymi i rozdajnicami bocznymi
- sieć wodociągowa w rurze osłonowej
- wpeł hydrantowy
- studnia z zaworem napowietrzająco-odpowietrzającym
- projektowany zbiornik spęzek melioracyjny
- projektowana studnia drenarska S-2
- rura osłonowa
- kanalizacja teletechniczna
- sieć telekomunikacyjna doziemna
- sieć telekomunikacyjna nadziemna
- wpeł hydrantowy
- studnia z zaworem napowietrzająco-odpowietrzającym
- istniejący szereg melioracyjny
- istniejący zbiornik melioracyjny
- istniejący szereg melioracyjny do likwidacji
- istniejący zbiornik melioracyjny do likwidacji
- istniejący szereg melioracyjny do zastąpienia

Drogowskaz
 M. Gwiazdowski, A. Sosnowski
 ul. Elewatorska 13/22, 15-620 Białystok
 tel. (085) 652 06 80, e-mail: drogowskaz-sc@o2.pl

Studium: P.B. Nazwa rysunku: Projekt zagospodarowania terenu Rysunek nr: 2.10.
 Skala: 1:500. Obska: Budowa drogi od strony zachodniej miasta Wysokie Mazowieckie od km 2+078,10 do km 3+545,15, wraz budową towarzyszącej infrastruktury technicznej. Data: 12.08.2022

BRANZA DROGOWA			
Opracował:	mgr inż. Marek Gwiazdowski BI 46/02	Sprawdził:	mgr inż. Adam Sosnowski BI 45/02
Współpracę: mgr inż. Krzysztof Kulczak			
BRANZA SANITARNĄ			
Opracował:	mgr inż. Tomasz Lukowski PDL/0141/POOS/13	Sprawdził:	mgr inż. Wojciech Gólszewski PDL/0140/POOS/10
BRANZA ELEKTRYCZNA			
Opracował:	mgr inż. Paweł Iwanicki PDL/0086/PWOT/13	Sprawdził:	mgr inż. Robert Groszczyk PDL/0071/PWOT/16
BRANZA TELETECHNICZNA			
Opracował:	mgr inż. Tomasz Tymalski PDL/0136/PWOT/16	Sprawdził:	mgr inż. Adam Sosnowski BI 45/02
BRANZA MELIORACYJNA			
Opracował:	mgr inż. Marek Gwiazdowski BI 46/02	Sprawdził:	mgr inż. Adam Sosnowski BI 45/02