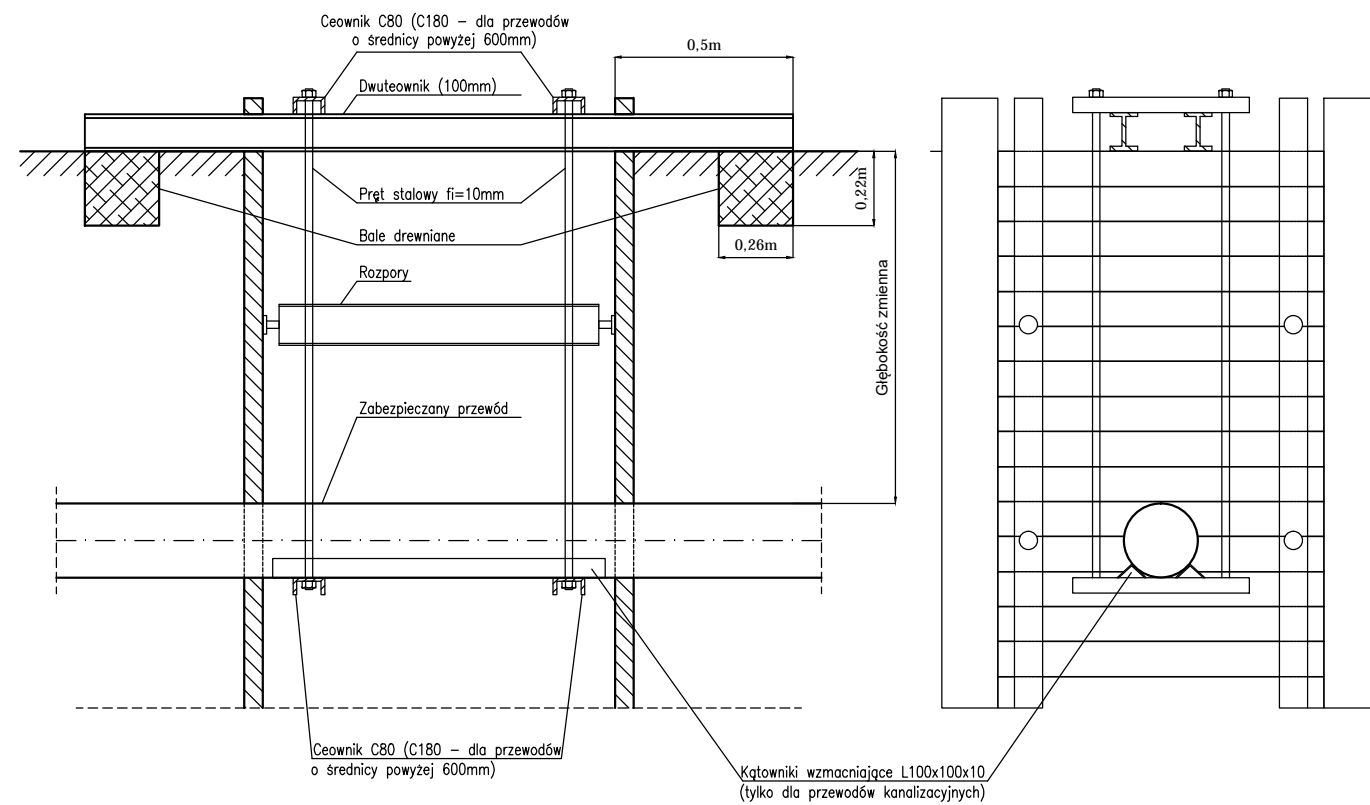
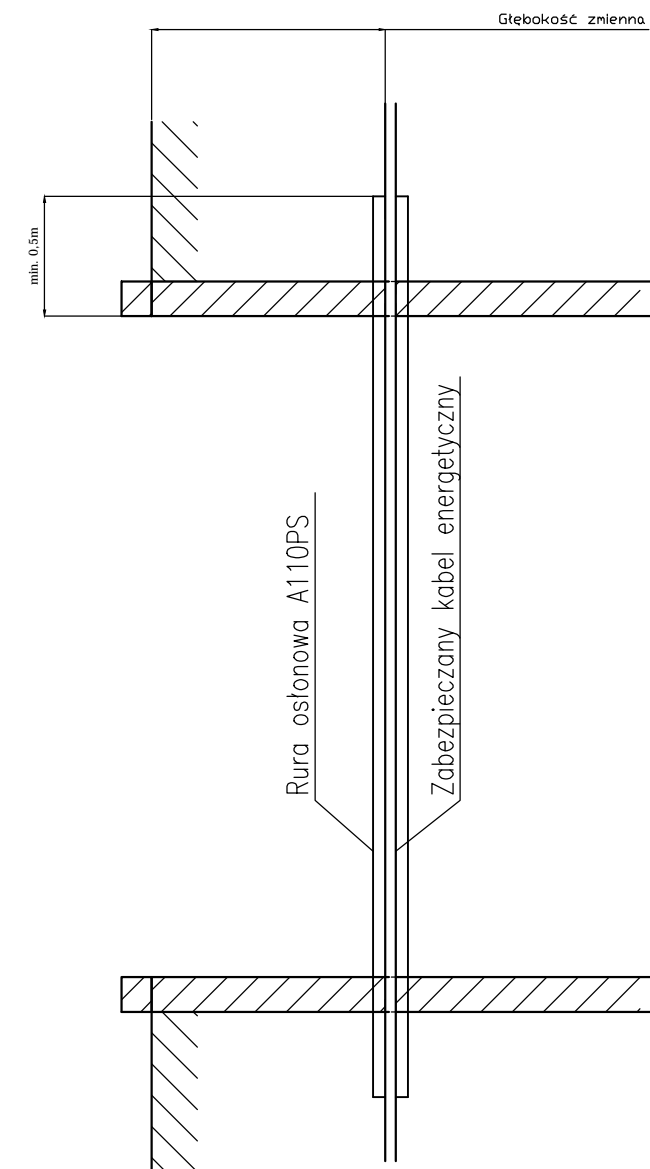


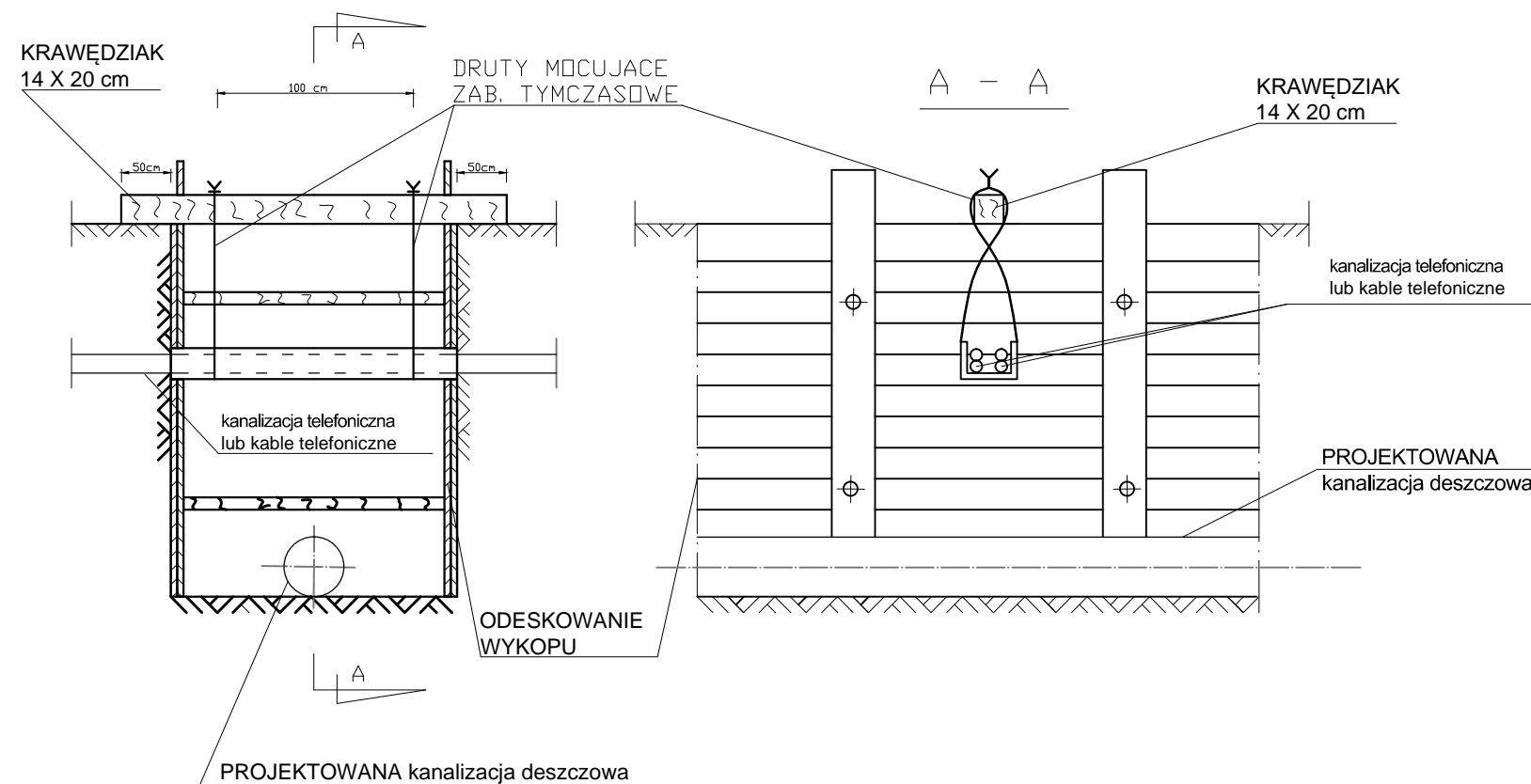
## Zabezpieczenie przewodów wodociągowych i kanalizacyjnych.




## Zabezpieczenie przewodów energetycznych



## Skrzyżowanie projektowanej sieci kanalizacji deszczowej z istniejącą kanalizacją telefoniczną lub kablami telefonicznymi



		M. Gwiazdowski, A. Sosnowski ul. Elewatorska 13/22, 15-620 Białystok tel. (085) 652 06 80, e-mail: drogowskaz-sc@o2.pl	
Stadium : <b>P.W.</b>	Nazwa rysunku : Schematy zabezpieczeń istniejącej infrastruktury	Rysunek nr : <b>16.</b>	
Skala : <b>-</b>	Objekt : Budowa drogi od strony zachodniej miasta Wysokie Mazowieckie od km 2+078,10 do km 3+545,15, wraz budową towarzyszącej infrastruktury technicznej.	Data : <b>09.2022</b>	
<b>BRANŻA SANITARNA</b>			
Opracował:	Sprawdził:		
Imię i nazwisko nr upr.:	Podpis:	Imię i nazwisko nr upr.:	Podpis:
mgr inż. Tomasz Łukowski PDL/0141/POOS/13		mgr inż. Wojciech Gołaszewski PDL/0140/POOS/10	