
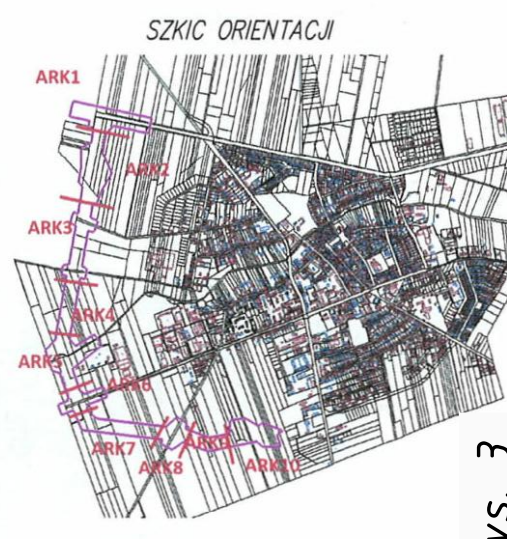


MAPA DO CELÓW PROJEKTOWYCH		Ark 9	
Znaczenie kancelaryjne zgłoszonej pracy geodezyjnej		Nr Rob. Wjk.: 15449 / 96 / 2019 Nr ewid. zgl.: GN.6642.822.2019	
O B I E K T		WYSOKIE MAZOWECKIE	
Jednostka ewidencyjna	Identyfikator	201301_1	201310_2
nazwa	WYSOKIE MAZOWECKIE	WYSOKIE MAZOWECKIE	WYSOKIE MAZOWECKIE
Obręb ewidencyjny	Identyfikator	0001	0029 0019
nazwa	WYSOKIE MAZOWECKIE ZSPY-LEPERFORMA	MICHANIK	
Powiat	wysokomazowiecki		
Województwo	podlaskie		
SKALA MAPY		1 : 500	
Nazwa układu współrzędnych	prostokątnych płaskich	2000 (8)	
wysokościowych	KRONSTADT 60		
Oznaczenie granic obszaru, który był przedmiotem aktualizacji			
Data opracowania mapy			
14.04.2020 r.			
			

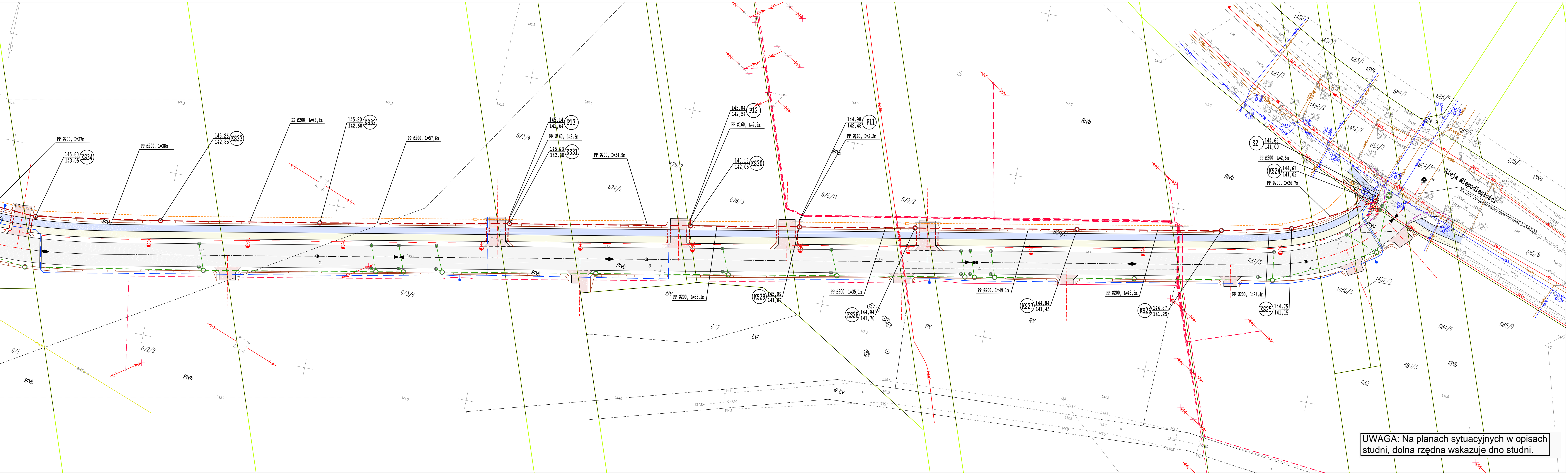
W granicach opracowania znajdują się punkty osnowy I-III klasy: 1094, 1095, 1096, 1097, 1098, 1153, 1015. Słuszności gruntowych nie badano.

Pobawiając się, że niniejszy dokument został opracowany w wyniku prac geodezyjnych i kartograficznych, których rezultaty zawiera opis, techniczny wpisany do ewidencji materiałów geodezyjnych i kartograficznych.	
Organ prowadzący państwowy zasób geodezyjny i kartograficzny	STAROSTA WYSOKOMAZOWECKI
Identyfikator ewidencyjny materiału zasobu	P.2013.2.020.465
Data wpisania operatu technicznego do ewidencji materiałów zasobu	2020-04-29
Imię i nazwisko osoby reprezentującej organ	mgr Teresa Danuta Łopitarska Inspektor w Wydziale Geodezji, Kartografii, Katastru i Usług Informacji



Łączy rys. 3

Łączy rys. 3



UWAGA: Na planach sytuacyjnych w opisach studni, dolna rzędna wskazuje dno studni.

PROJEKTOWANE:

- sieć kanalizacji sanitarnej ze studniami połączeniowymi i odejściami bocznymi
- likwidacja odcinka sieci kanalizacji sanitarnej

PROJEKTOWANE wg odrębnych opracowań w ramach zadania:

- studnie z wpustami kanalizacji deszczowej i z przykanalikiem
- sieć kanalizacji deszczowej ze studniami połączeniowymi
- studnia wpadowa z paskownikiem wg KPED 01.14
- likwidacja odcinka sieci kanalizacji deszczowej
- sieć wodociągowa
- sieć wodociągowa w rurze osłonowej
- węzeł hydrantowy
- studnia z zaworem napowietrzającym-odpowietrzającym
- likwidacja odcinka sieci wodociągowej

LEGENDA:

- Zarysy projektowe br. sanitarna
- Zarysy projektowe br. elektrycznej
- Zarysy projektowe br. telekomunikacyjnej
- Zarysy projektowe br. elektrycznej

Zarys układu drogowego:

- krawężnik kamienny 20x30 cm
- krawężnik kamienny 20x30 cm obniżony do h=3cm
- opornik kamienny kamienny 12x25 cm
- obrzeże betonowe 8x30 cm
- krawędź nawierzchni jezdni
- krawędź korony drogi
- nawierzchnia bitumiczna jezdni
- nawierzchnia zjazdów indywidualnych betonowej kostki brukowej
- nawierzchnia bitumiczna na ścieżce rowerowej
- nawierzchnia z betonowej kostki brukowej na chodnikach
- wybrukowanie z kostki kamiennej

Drogowskaz		M. Gwiazdowski, A. Sosnowski ul. Elewatorska 13/22, 15-620 Białystok tel. (085) 652 06 80, e-mail: drogowskaz-se@o2.pl	
Stadium: P.W.	Nazwa rysunku: Plan sytuacyjny kanalizacji sanitarnej	Rysunek nr: 4.	
Skala: 1:500	Opis: Budowa drogi od strony zachodniej miasta Wysokie Mazowieckie od km 2+078,10 do km 3+545,15, wraz budową towarzyszącej infrastruktury technicznej.	Data: 09.2022	
BRANŻA SANITARNA			
Opracował: mgr inż. Tomasz Łukowski PDL.0141/POOS/13	Podpis:	Sprawił: mgr inż. Wojciech Gołaszewski PDL.0140/POOS/10	Podpis: