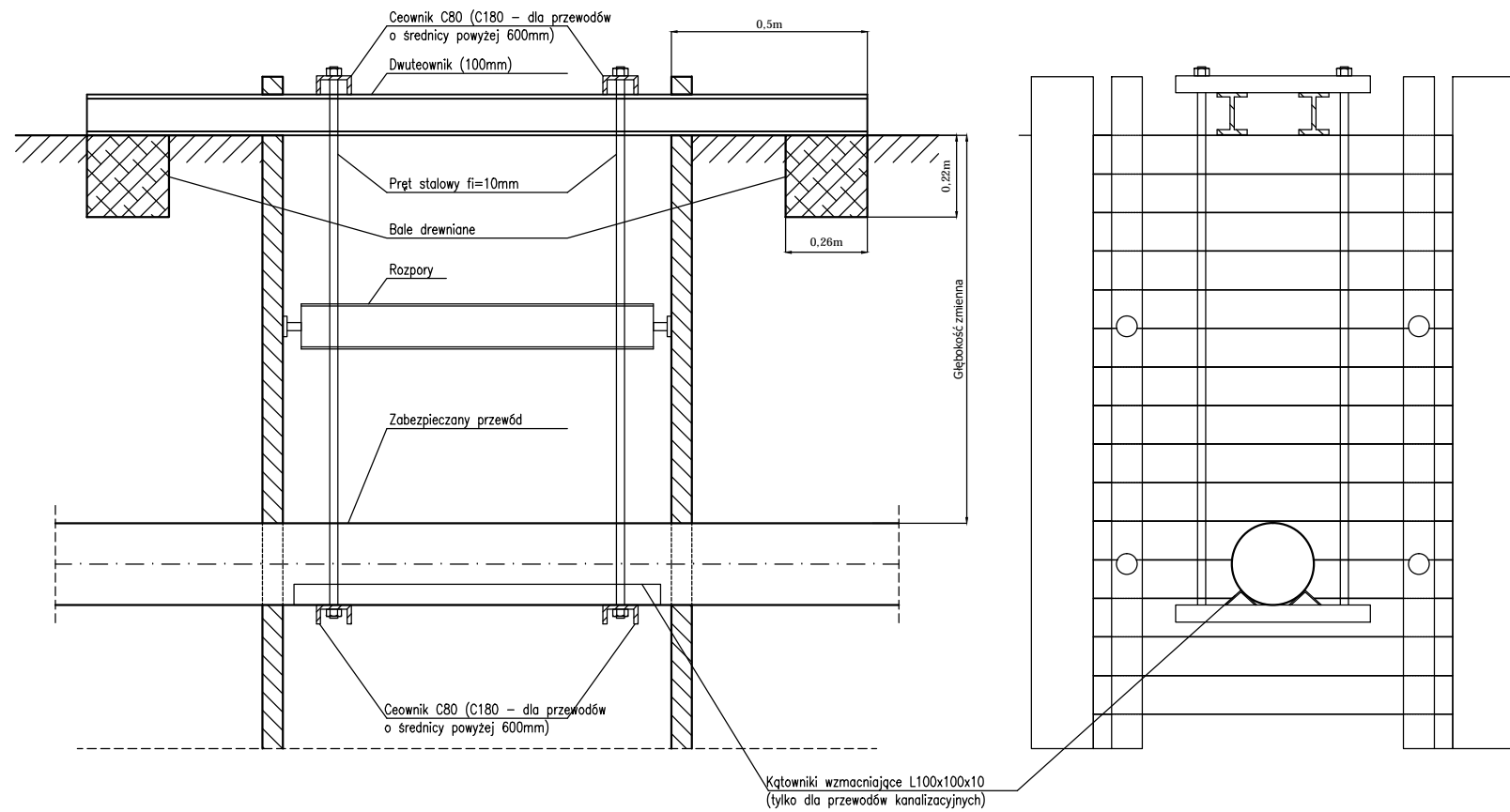
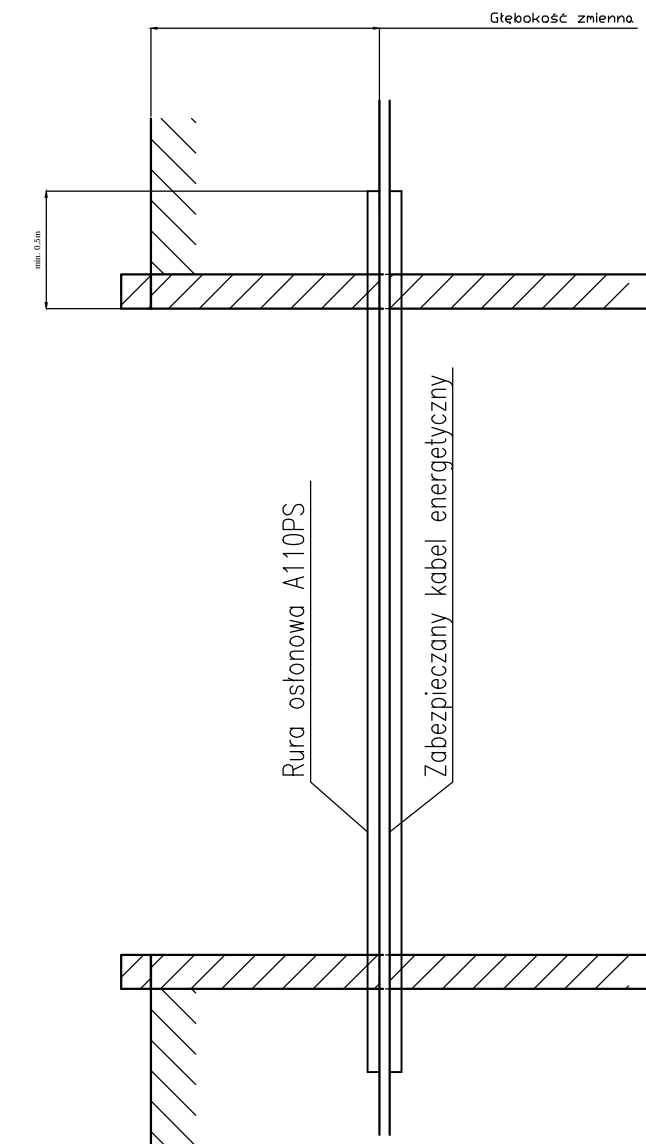


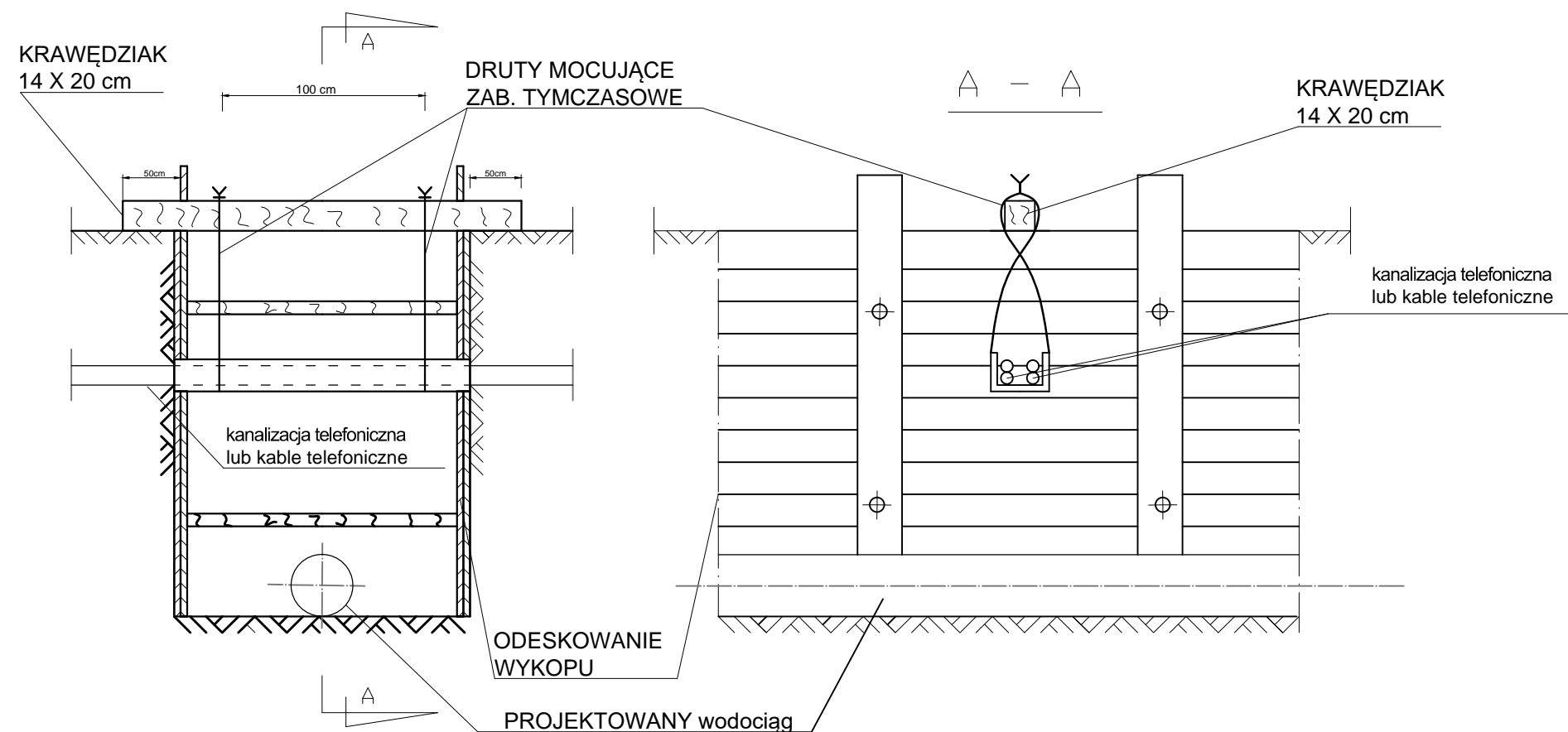
## Zabezpieczenie przewodów wodociągowych i kanalizacyjnych



## Zabezpieczenie przewodów energetycznych



## Skrzyżowanie projektowanego wodociągu z istniejącą (projektowaną) kanalizacją telefoniczną lub kablami telefonicznymi



		M. Gwiązdowski, A. Sosnowski ul. Elewatorska 13/22, 15-620 Białystok tel. (085) 652 06 80, e-mail: drogowskaz-sc@o2.pl	
Stadium:	P.W.	Nazwa rysunku:	Schematy zabezpieczeń istniejącej infrastruktury
Skala:	-	Obiekt:	Budowa drogi od strony zachodniej miasta Wysokie Mazowieckie od km 2+078,10 do km 3+545,15, wraz budową towarzyszącej infrastruktury technicznej.
		BRANŻA SANITARNA	
Opracował:	Imię i nazwisko nr upr.:	Sprawdził:	Imię i nazwisko nr upr.:
	mgr inż. Tomasz Łukowski PDL/0141/POOS/13		mgr inż. Wojciech Gołaszewski PDL/0140/POOS/10
		Rysunek nr: 13.	
		Data: 09.2022	