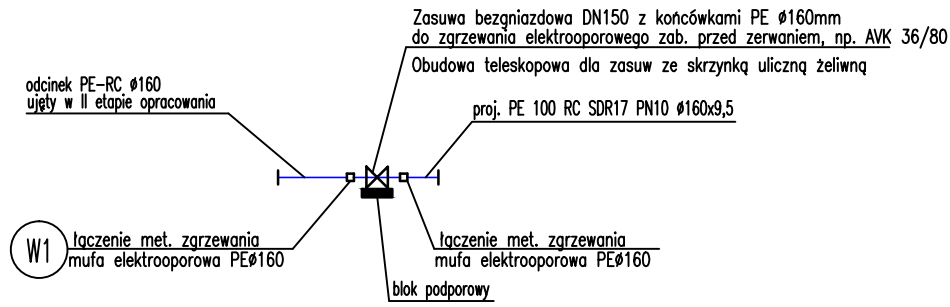
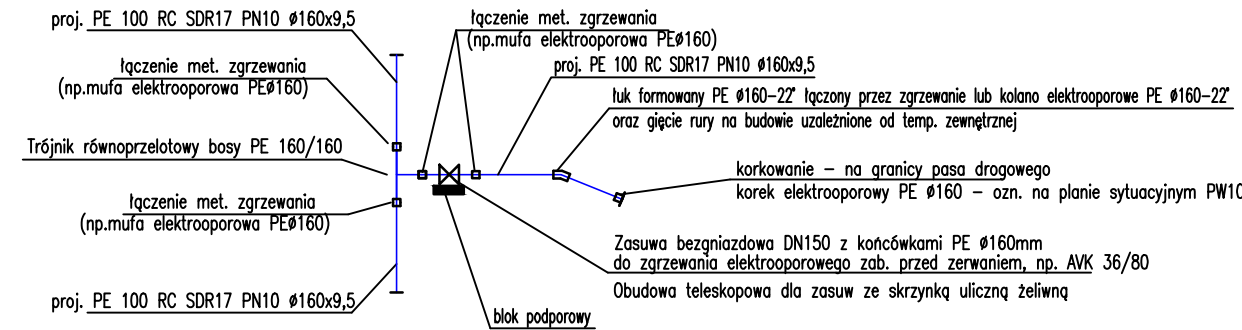


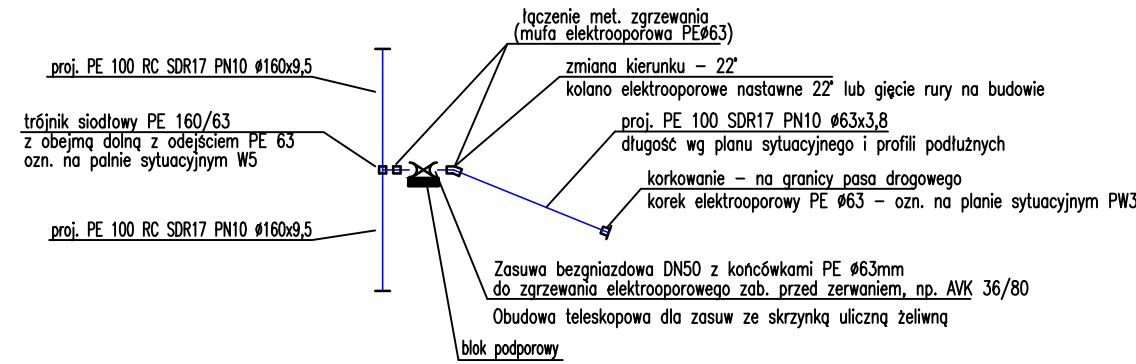
### WEZŁ WODOCIĄGOWY: W1



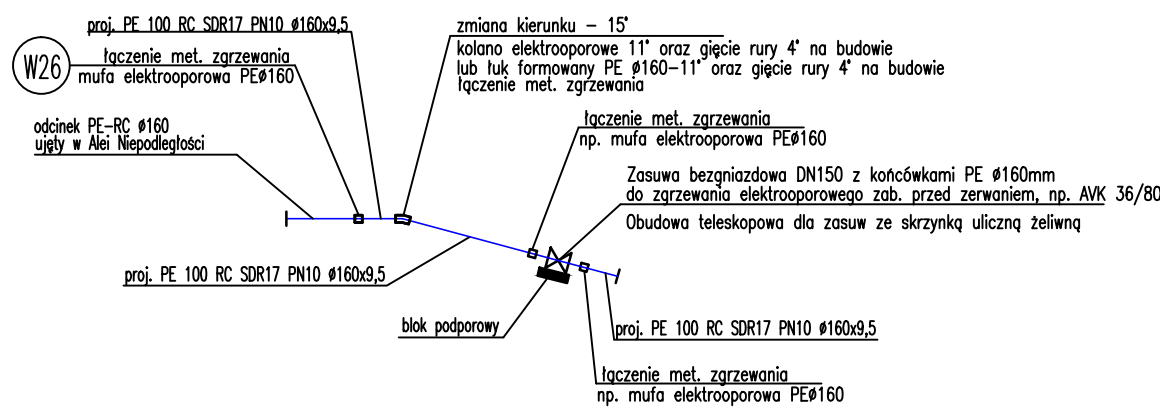
### WEZŁ WODOCIĄGOWY: W15



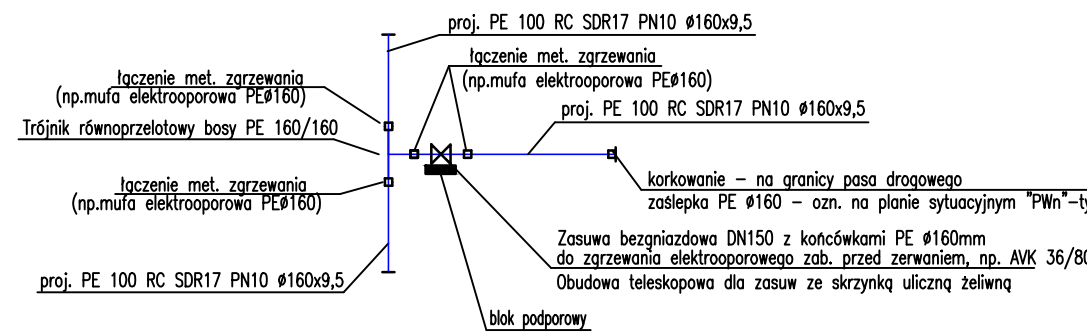
### WEZŁ WODOCIĄGOWY: W5



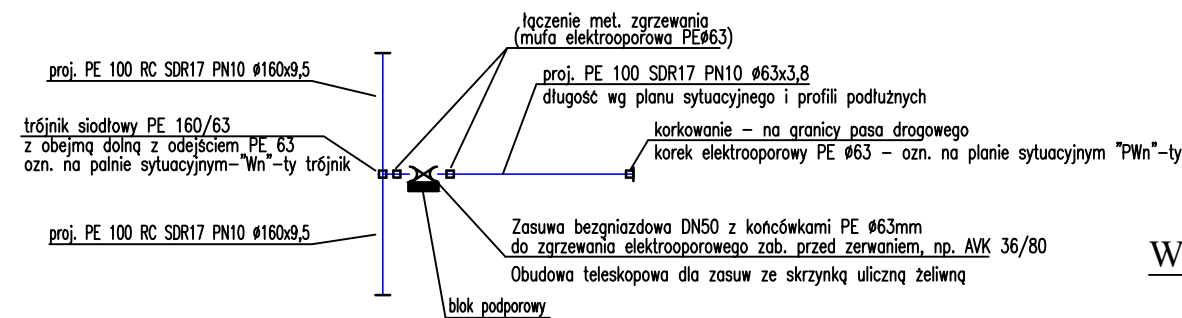
### WEZŁ WODOCIĄGOWY: W26



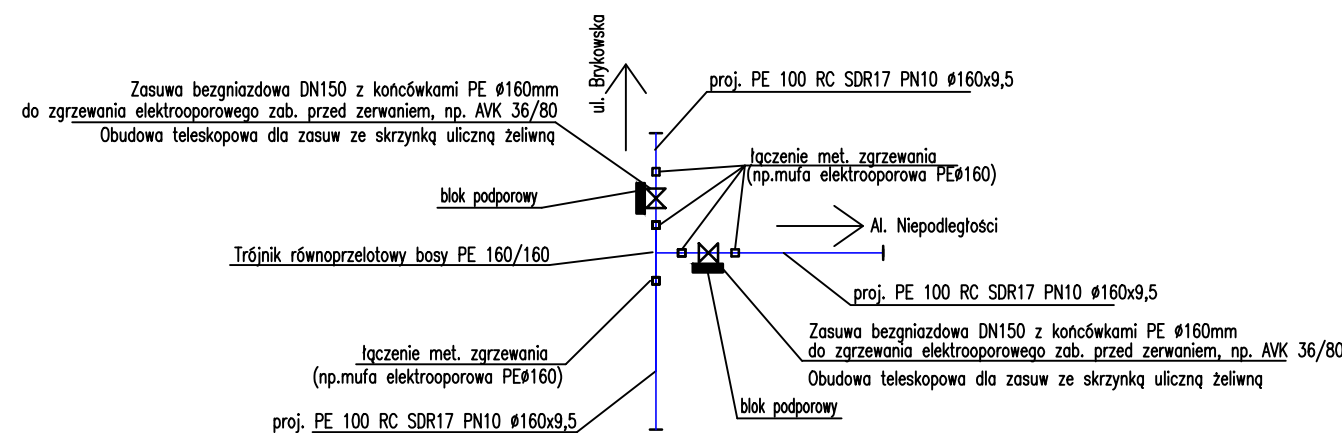
### WEZŁ WODOCIĄGOWY: W10, W17a, W19



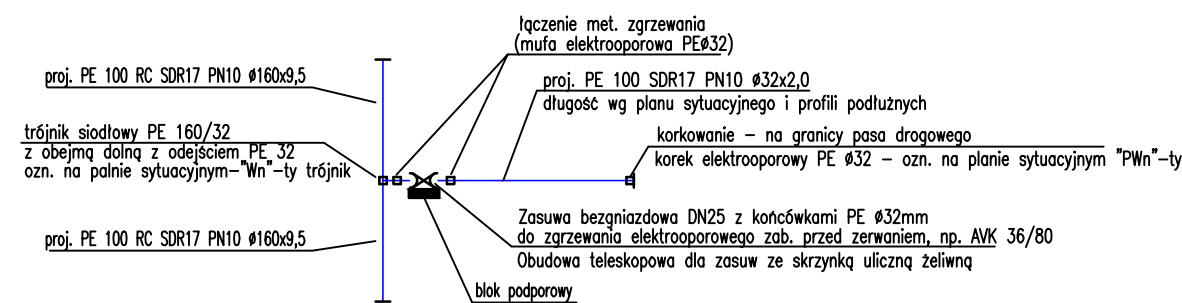
### WEZŁ WODOCIĄGOWY: W6, W7, W8, W13, W22, W23



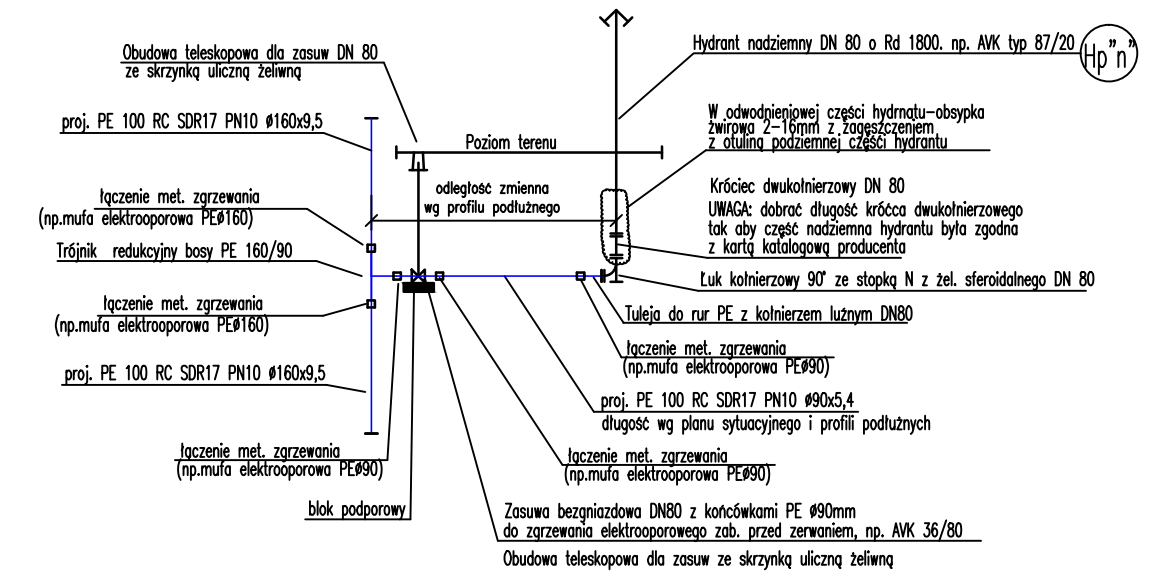
### WEZŁ WODOCIĄGOWY: W17



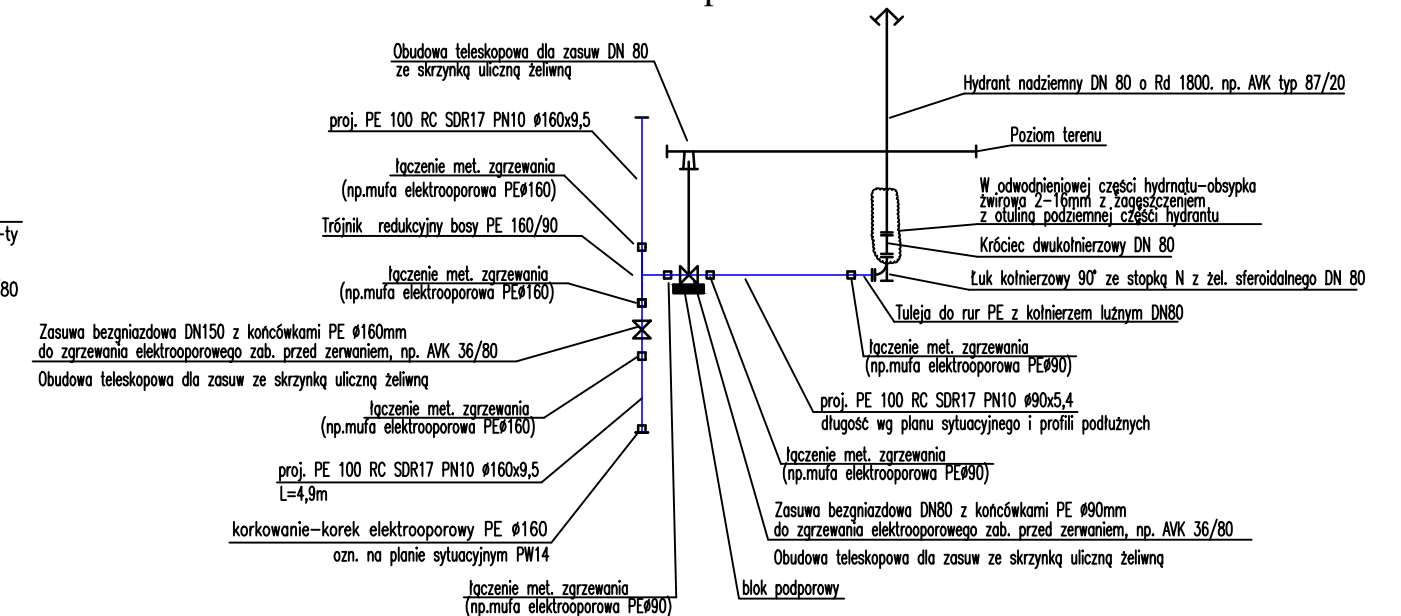
### WEZŁ WODOCIĄGOWY: W2, W3, W12



### WEZŁ WODOCIĄGOWY: W4 - Hp1; W9-Hp2; W11-Hp3, W14-Hp4; W16-Hp5; W18-Hp6; W20-Hp7; W21-Hp8; W24-Hp9; W25-Hp10



### WEZŁ WODOCIĄGOWY: W27 - Hp11



<b>Drogowskaz</b>		M. Gwiazdowski, A. Sosnowski ul. Elewatorska 13/22, 15-620 Białystok tel. (085) 652 06 80, e-mail: drogowskaz-sc@o2.pl	
Stadium: <b>P.W.</b>	Nazwa rysunku: Schematy węzłów wodociągowych	Rysunek nr: <b>8.</b>	
Skala: -	Objekt: Budowa drogi od strony zachodniej miasta Wysokie Mazowieckie od km 2+078,10 do km 3+545,15, wraz budową towarzyszącej infrastruktury technicznej.	Data: <b>09.2022</b>	
<b>BRANŻA SANITARNA</b>			
Opracował: Imię i nazwisko mgr inż. Tomasz Lukowski PDL/0141/POOS/13	Podpis:	Sprawdził: Imię i nazwisko mgr inż. Wojciech Golaszewski PDL/0140/POOS/10	Podpis: