

MAPA DO CELÓW PROJEKTOWYCH Ark. 10	
Umieszczenie koncepcyjnego zlożonego projektu geodezyjnego	
Nr Rob. Wyk.: 15449 / 96 / 2019	Nr ewid. zgł.: GN.6642.622.2019
WYSOKIE MAZOWIECKIE	
O B I E K T	201301_1 201310_2
Jednostka ewidencyjna	WYSOKIE MAZOWIECKIE WYSOKIE MAZOWIECKIE
Identyfikator	0001 0029 0019
Obrys ewidencyjny	WYSOKIE MAZOWIECKIE (OSP-1) - PERZEWONA WIOSNA
Wysokie Mazowieckie	Wysokomazowiecki
Powiat	podlaskie
Województwo	1 - 500
SKALA MAPY	2000 (8)
Nazwa obiektu	prostokątnych zbliżonych
współrzędnych	KRONSZTADT 60
Oznaczenie granic obszaru, który był przedmiotem aktualizacji	8.08.08.12.14.12.4.12.12.14.17.2.3.17.3.2.14.22.12.11.14.22.11.22.24.62.12.62.12.24.03.14.12.14
Data opracowania mapy	14.04.2020 r.
M-GEO GEODEZIJA I UPRZEWNIONY	
ul. Mazowiecka 13, 22-220 Białystok	
tel. (85) 410 10 10, 410 10 11, 410 10 12, 410 10 13, 410 10 14, 410 10 15, 410 10 16, 410 10 17, 410 10 18, 410 10 19, 410 10 20, 410 10 21, 410 10 22, 410 10 23, 410 10 24, 410 10 25, 410 10 26, 410 10 27, 410 10 28, 410 10 29, 410 10 30, 410 10 31, 410 10 32, 410 10 33, 410 10 34, 410 10 35, 410 10 36, 410 10 37, 410 10 38, 410 10 39, 410 10 40, 410 10 41, 410 10 42, 410 10 43, 410 10 44, 410 10 45, 410 10 46, 410 10 47, 410 10 48, 410 10 49, 410 10 50, 410 10 51, 410 10 52, 410 10 53, 410 10 54, 410 10 55, 410 10 56, 410 10 57, 410 10 58, 410 10 59, 410 10 60, 410 10 61, 410 10 62, 410 10 63, 410 10 64, 410 10 65, 410 10 66, 410 10 67, 410 10 68, 410 10 69, 410 10 70, 410 10 71, 410 10 72, 410 10 73, 410 10 74, 410 10 75, 410 10 76, 410 10 77, 410 10 78, 410 10 79, 410 10 80, 410 10 81, 410 10 82, 410 10 83, 410 10 84, 410 10 85, 410 10 86, 410 10 87, 410 10 88, 410 10 89, 410 10 90, 410 10 91, 410 10 92, 410 10 93, 410 10 94, 410 10 95, 410 10 96, 410 10 97, 410 10 98, 410 10 99, 410 10 100	
Nazwa / imię i nazwisko Wykonawcy	

Podkreślenie, że niniejsze opracowanie jest opracowaniem w formie graficznej i nie posiada mocy prawnej. Wszelkie zmiany i korekty należy zgłaszać do wykonawcy. Wszelkie zmiany i korekty należy zgłaszać do wykonawcy. Wszelkie zmiany i korekty należy zgłaszać do wykonawcy.

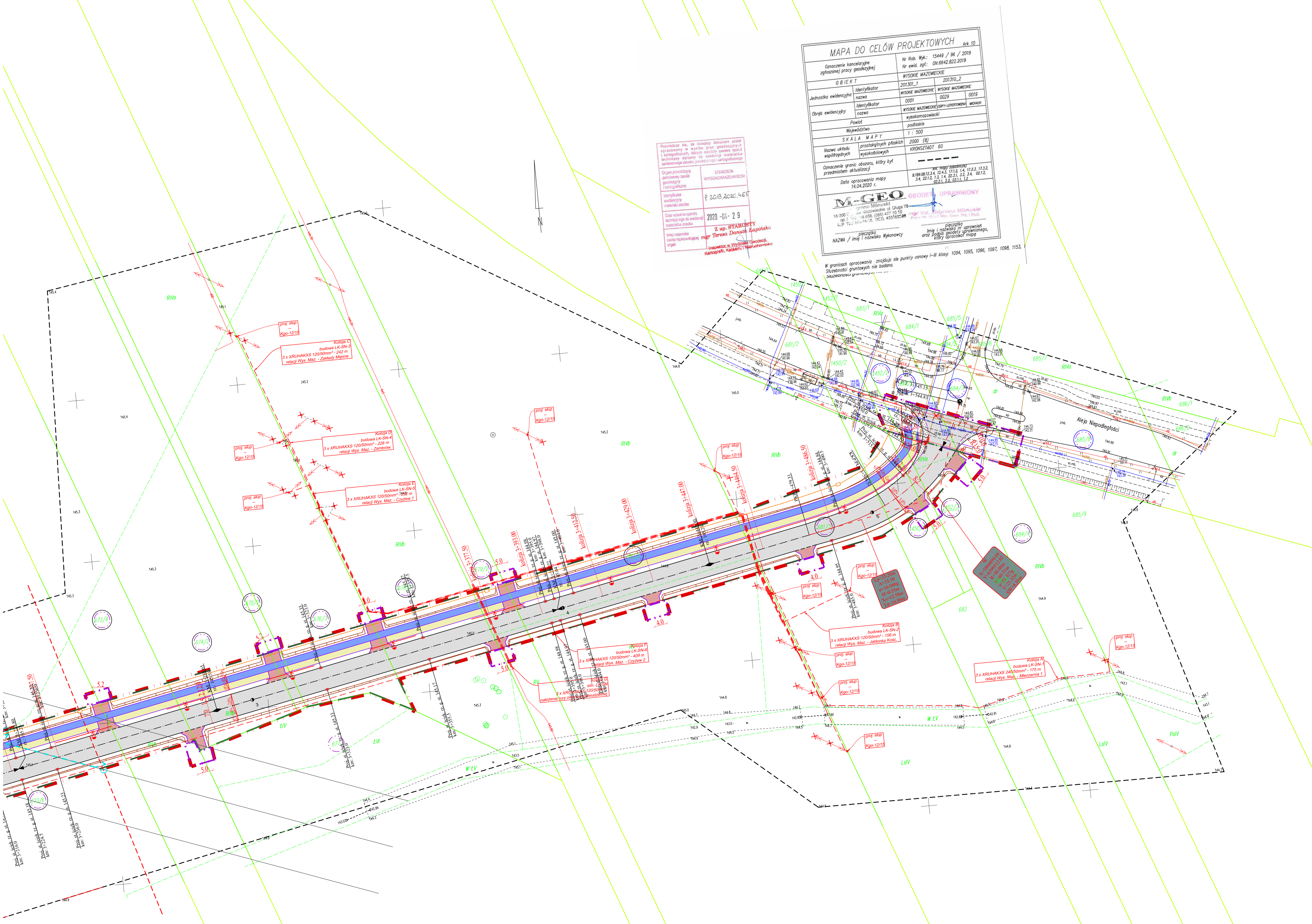
Organ prowadzący pracownię geodezyjną i kartograficzną: STAROSTA WYSOKOMAZOWIECKI

Identyfikator ewidencyjny: 2010-01-28

Data wydania aktu: 2020-01-28

Imię i nazwisko osoby reprezentującej organ: **Z up. STAROSTY mgr Teresa Danusia Łopiatka**

Imię i nazwisko Wykonawcy: **inż. Andrzej Winiarski, inż. Katarzyna Kasprzak**



- LEGENDA:**
- krawężnik kamienny 20x30 cm
 - krawężnik kamienny 20x30 cm obniżony do h=3cm
 - obrzeże betonowe 8x30 cm
 - krawężń nawierzchni jezdni
 - krawężń korony drogi
 - nawierzchnia bitumiczna jezdni
 - nawierzchnia zjazdów indywidualnych z betonowej kostki brukowej
 - nawierzchnia bitumiczna na ścieżce rowerowej
 - nawierzchnia z betonowej kostki brukowej na chodnikach
 - wybrukowanie z kostki kamiennej
 - linia ograniczająca granice pasa drogowego drogi gminnej - zakres terenu do pozyskania przez inwestora
 - granice działek
 - zakres terenu objętego wnioskiem
 - zakres terenu objęty czasowym zajęciem
 - działki przeznaczone do podziału i przejęcia ich części przez inwestora
 - działki pasa drogowego Alei Niepodległości
 - działki objęta czasowym zajęciem terenu
 - działki pasa drogowego ul. Brykowskiej

Drogowskaz		M. Gwiazdowski, A. Sosnowski ul. Elewatorska 13/22, 15-620 Białystok tel. (85) 652 06 80, e-mail: drogowskaz-sc@o2.pl	
Skala: 1:500	Projekt zagospodarowania terenu	Rysunek nr: E1	
Obiekt: Budowa drogi od strony zachodniej miasta Wysokie Mazowieckie od km 2+078,10 do km 3+545,15, wraz budową towarzyszącej infrastruktury technicznej.		Data: 11.2022	
BRANZA ELEKTRYCZNA			
Opracował: mgr inż. Paweł Kwiatkowski PEL.0006/PW.02.13	Projektant: mgr inż. Robert Grzeszczak PEL.0011/PW.02.16	Sprawdził: mgr inż. Robert Grzeszczak PEL.0011/PW.02.16	Podpis: