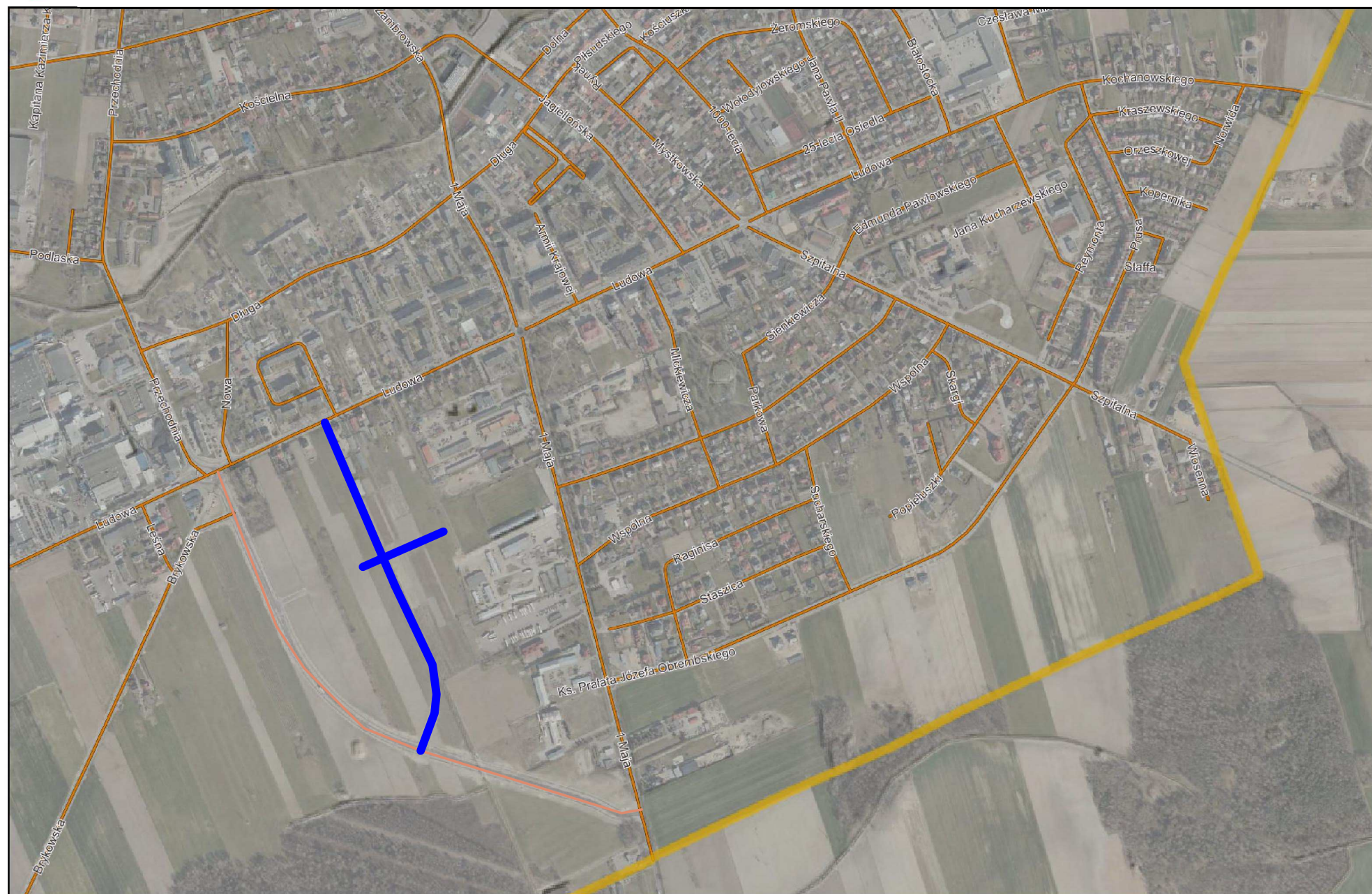




Powiat wysokomazowiecki - System Informacji Przestrzennej
skala 1 : 10000



Niniejszy wydruk nie stanowi dokumentu w rozumieniu przepisów prawa.
Wydrukowano w serwisie wysokomazowiecki.e-mapa.net dnia 2021-08-05 17:59:34

strona 1

PLAN ORIENTACYJNY
skala 1:10 000

LEGENDA:

 Lokalizacja inwestycji

BW PROJEKT
INŻYNIERIA DROGOWA

BW PROJEKT Bartosz Wojtkowski
Piłki Wielkie 16B, 11-610 Pozezdrze
NIP 845-186-87-79, REGON 281415329
tel. 790 882 575, e-mail: bwprojekt@wp.pl

NAZWA INWESTYCJI:

**BUDOWA DROGI MIĘDZY UL. LUDOWĄ I ALEJĄ NIEPODLEGŁOŚCI
(21KDD, 22KDD, 23KDD)**

ADRES INWESTYCJI:

**jednostka ewidencyjna: 201301_1 Wysokie Mazowieckie
obręb ewidencyjny: 201301_1.0001 Wysokie Mazowieckie
działki nr ewidencyjne: 593/10, 685/6, 686/13, 687/1, 687/5, 688/6,
690/19**

INWESTOR:

**GMINA MIEJSKA WYSOKIE MAZOWIECKIE
UL. LUDOWA 15, 18-200 WYSOKIE MAZOWIECKIE**

OPRACOWAŁ:

mgr inż. Bartosz Wojtkowski

PODPIS:

TYTUŁ RYSUNKU:

PLAN ORIENTACYJNY

FAZA:

PROJEKT STAŁEJ ORGANIZACJI RUCHU

DATA:

15.07.2021

SKALA:

1:10 000

NR RYS:

IR-1