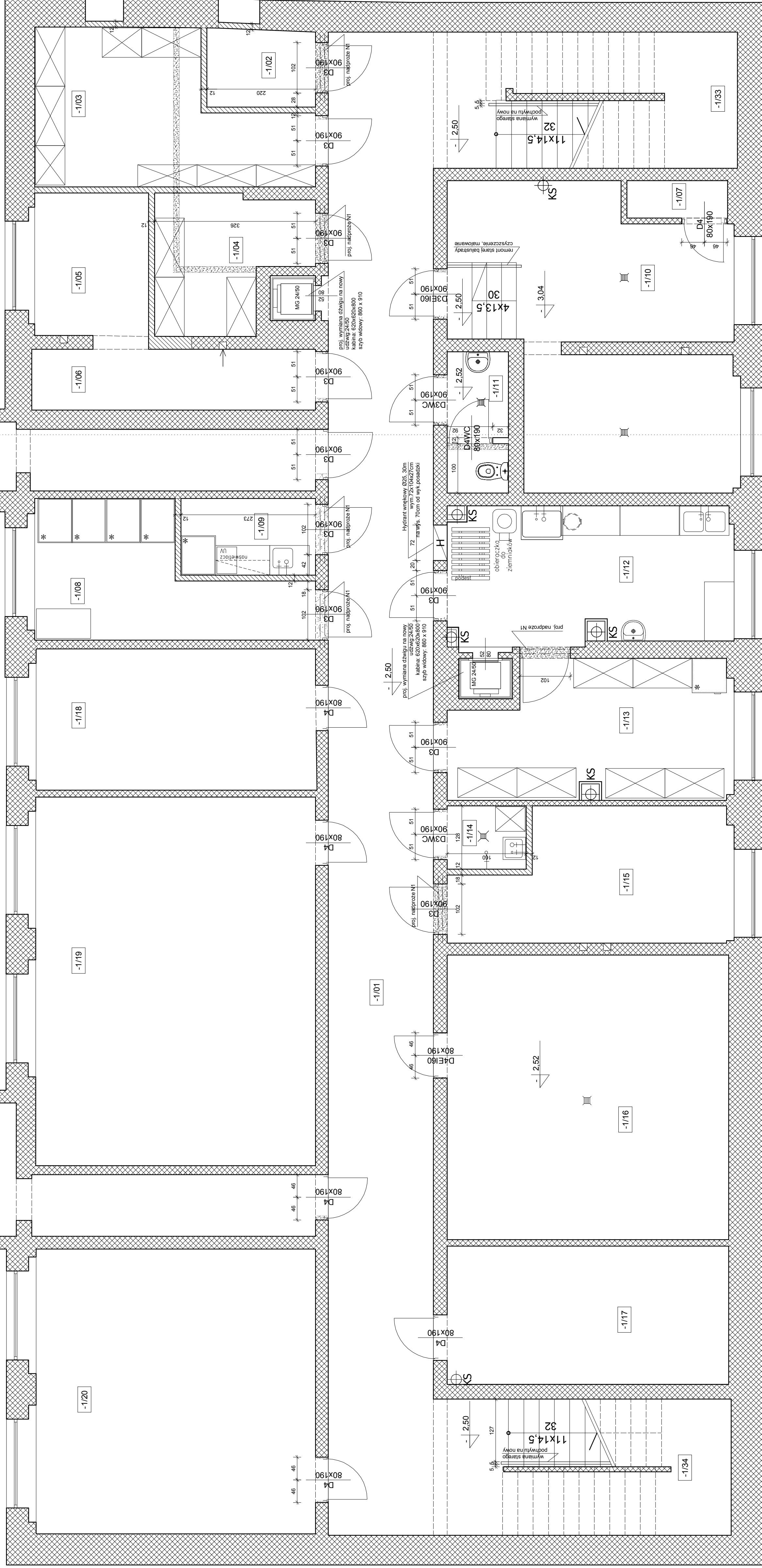
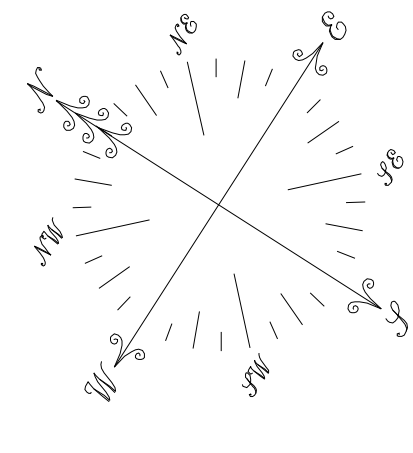
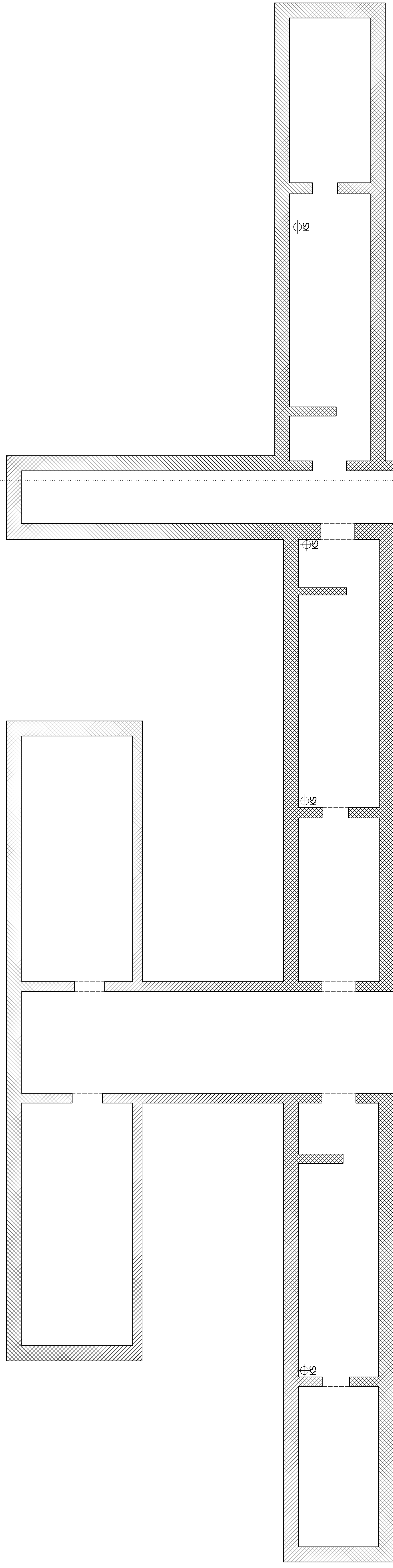


A



NR	POMIESZCZENIE	POSAZKA	m <sup>2</sup>
-101	HALL KOMUNIKACYJNY	WYKŁADZINA	86,27
-102	MAGAZYN SPRZYMAKÓW	WYKŁADZINA	3,41
-103	MAGAZYN ZASADKÓW	WYKŁADZINA	14,27
-104	POMIESZCZENIE MAGAZYNOWE	WYKŁADZINA	6,67
-105	POMIESZCZENIE FUNKCYJNE	WYKŁADZINA	7,27
-106	POMIESZCZENIE FUNKCYJNE	WYKŁADZINA	1,99
-107	POMIESZCZENIE FUNKCYJNE	WYKŁADZINA	1,99
-108	PRZEKŁADNIA I DZIENNECZKA ALI	WYKŁADZINA	4,24
-109	WENTYLATORNA	WYKŁADZINA	28,20
-110	WENTYLATORNA	WYKŁADZINA	3,49
-111	WENTYLATORNA	WYKŁADZINA	3,49
-112	MAGAZYN MARCHWI	WYKŁADZINA	15,11
-113	WENTYLATORNA	WYKŁADZINA	15,11
-114	SCHOWEK PODKRAJOWY	WYKŁADZINA	2,25
-115	POMIESZCZENIE KORPUSKARZE	WYKŁADZINA	13,88
-116	POMIESZCZENIE KORPUSKARZE	WYKŁADZINA	13,88
-117	POMIESZCZENIE KORPUSKARZE	WYKŁADZINA	13,88
-118	POMIESZCZENIE KORPUSKARZE	WYKŁADZINA	16,19
-119	POMIESZCZENIE KORPUSKARZE	WYKŁADZINA	42,35
-120	POMIESZCZENIE KORPUSKARZE	WYKŁADZINA	32,88
SUMA POWIERZCHNI UŻYTKOWEJ			398,98

LEGENDA	
	ŚCIANY STYREJANE
	ŚCIANY DO WYBIEŻNIANA
	ŚCIANY PROJEKTYWANE
	ŚCIANY PROJEKTYWANE

**CA D** CAŁY PLAN BUDOWI PRZEKŁADZIN  
**PROJEKT BUDOWLANO-WYKONAWCZY**  
 Inwestor: **Spółdzielnia Mieszkaniowa "Wypokole Mazowieckie"**  
 ul. Wypokolewskiego 2, 18-200 Wypokole Mazowieckie

Projektant: **Biuro Projektowe "KAD"**  
 ul. Wypokolewskiego 2, 18-200 Wypokole Mazowieckie  
 NIP: 14-743-11-11, REGON: 141901111, KRS: 0000141901111  
 Inżynier: **Janusz Matusz**

PROJEKTANT:  
 mgr inż. arch. **Janusz Matusz**  
 ul. Wypokolewskiego 2, 18-200 Wypokole Mazowieckie  
 NIP: 14-743-11-11, REGON: 141901111, KRS: 0000141901111

**RZUT PIVNICY**  
 SKALA: 1:50  
 DATA: 25 listopada 2011 r.  
 STRONA: A04