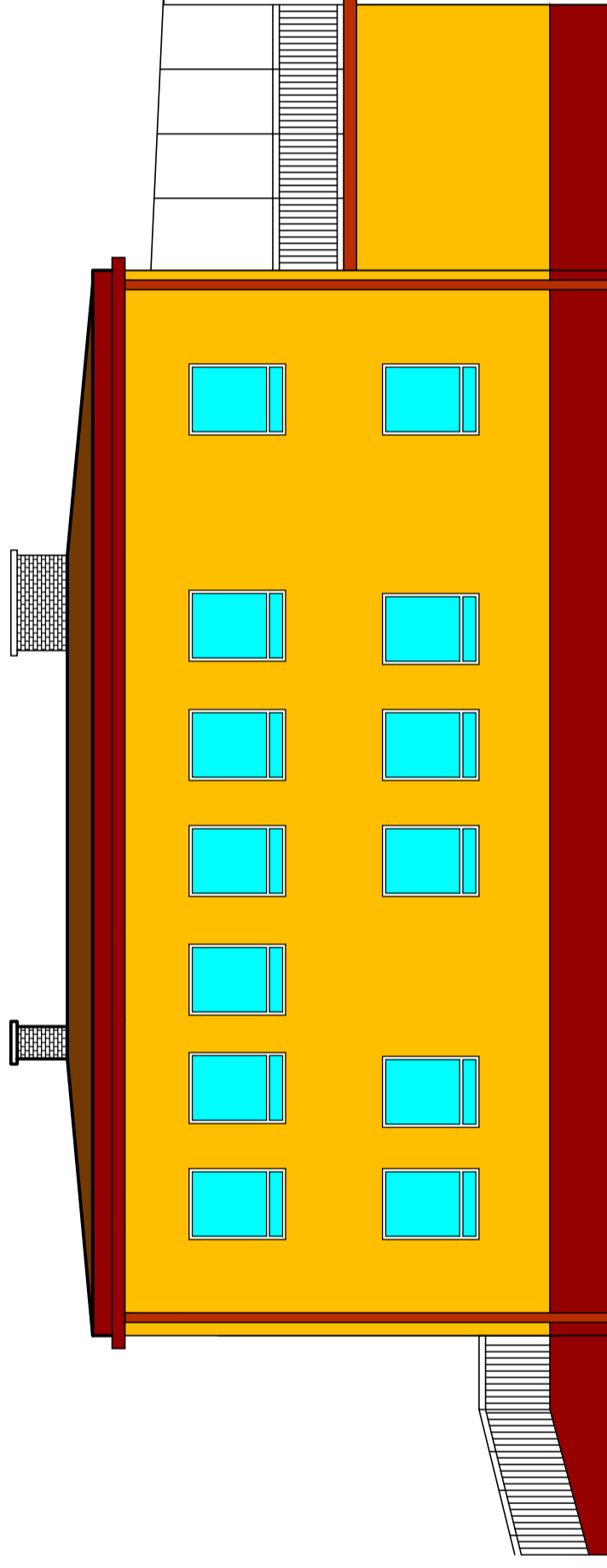
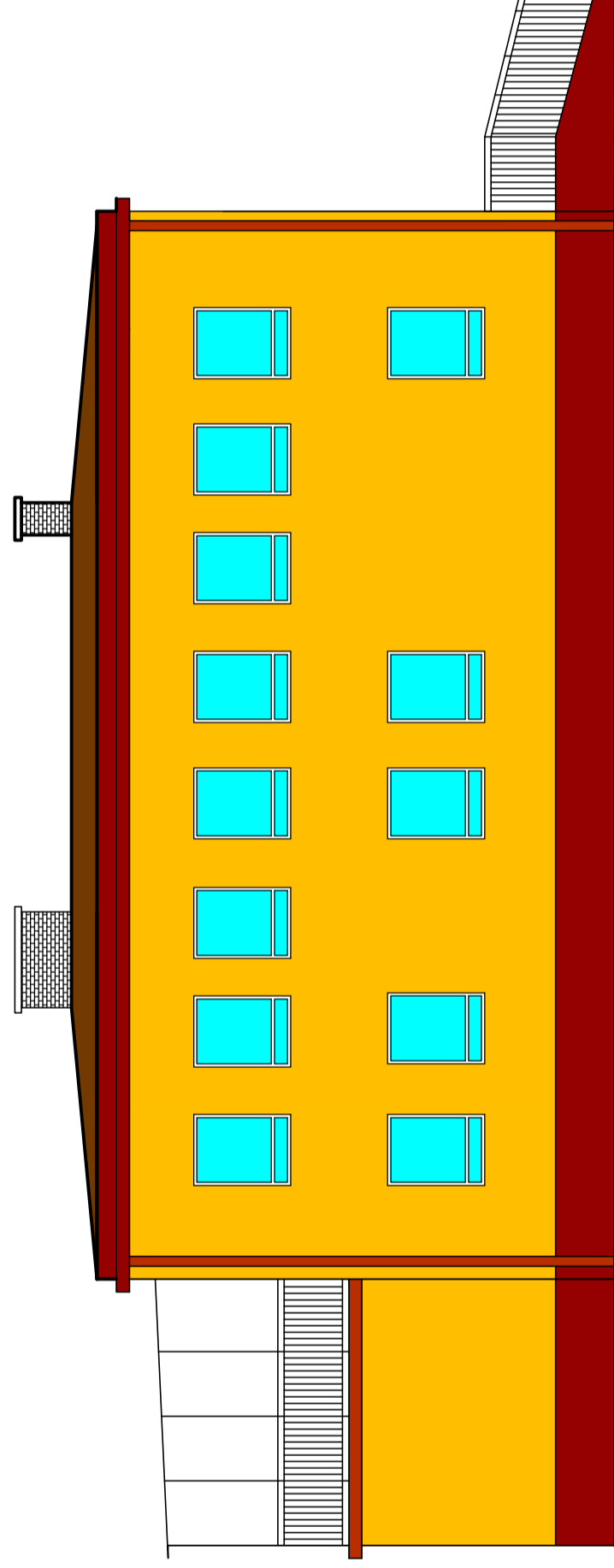


# ELEWACJE



## ELEWACJA ZACHODNIA



## ELEWACJA WSCHODNIA

INWENTARYZACJA BUDYNKU BIUROWO  
USŁUGOWEGO NALEŻĄCEGO DO Z.G.M. W  
WYSOKIEM MAZOWIECKIM UL. ARMI  
KRAJOWEJ 4

WYKONAŁ:

mgr inż. Andrzej Michalski

NR RYSUNKU:

7b

PRZEDMIOT OPRACOWANIA:

ELEWACJE

DATA:

08.2013

SKALA:

1:100