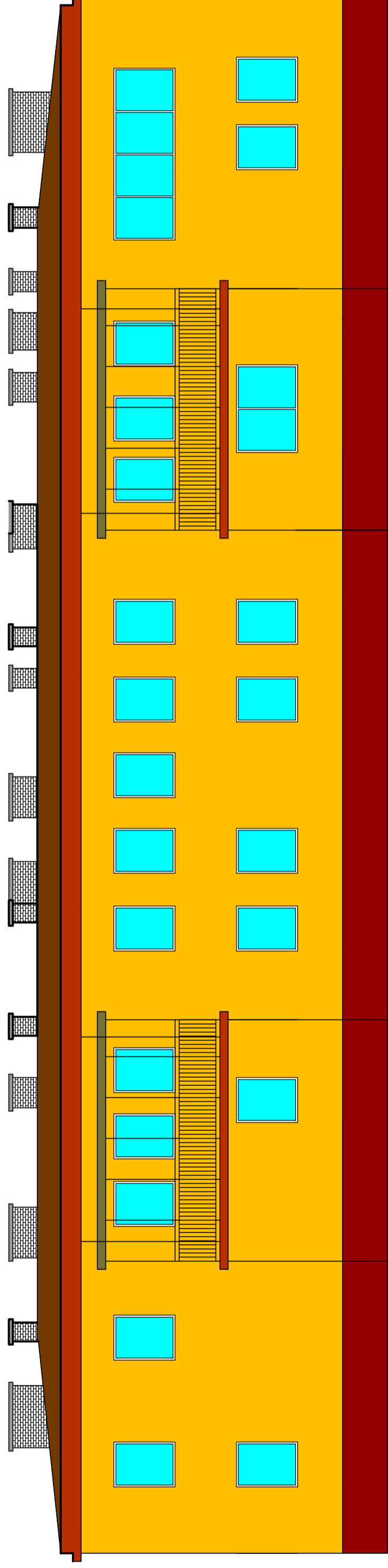
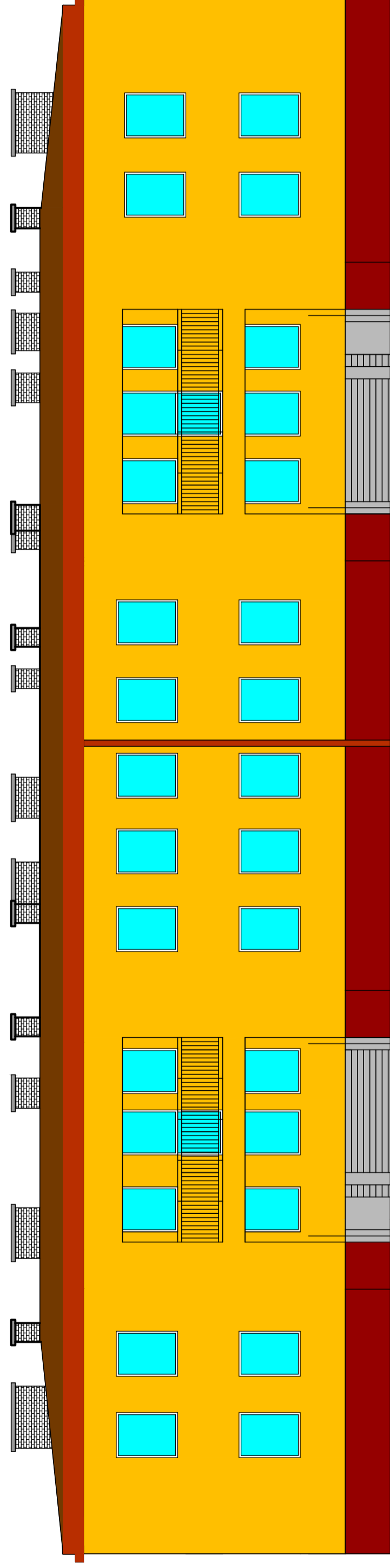


# ELEWACJE



## ELEWACJA POŁUDNIOWA



## ELEWACJA PÓŁNOCNA

INWENTARYZACJA BUDYNKU BIUROWO  
USŁUGOWEGO NALEŻĄCEGO DO Z.C.M. W  
WYSOKIEM MAZOWIECKIEM UL. ARMII  
KRAJOWEJ 4

WYKONAŁ:

mgr inż. Andrzej Michalski

NR RYSUNKU:

7a

PRZEDMIOT OPRACOWANIA:

ELEWACJE

DATA:

08.2013

SKALA:

1:100