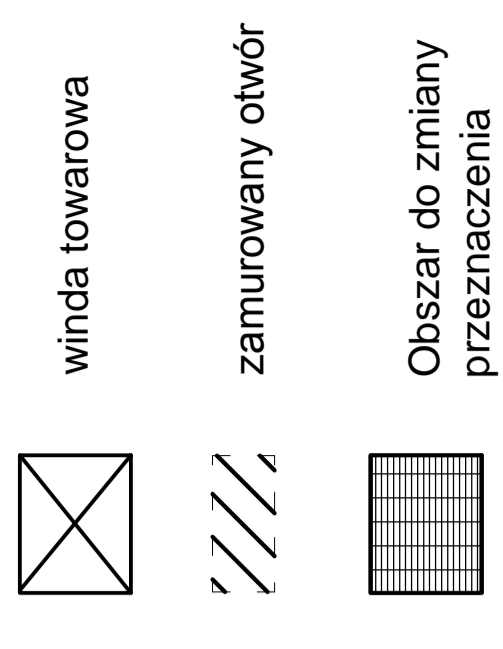
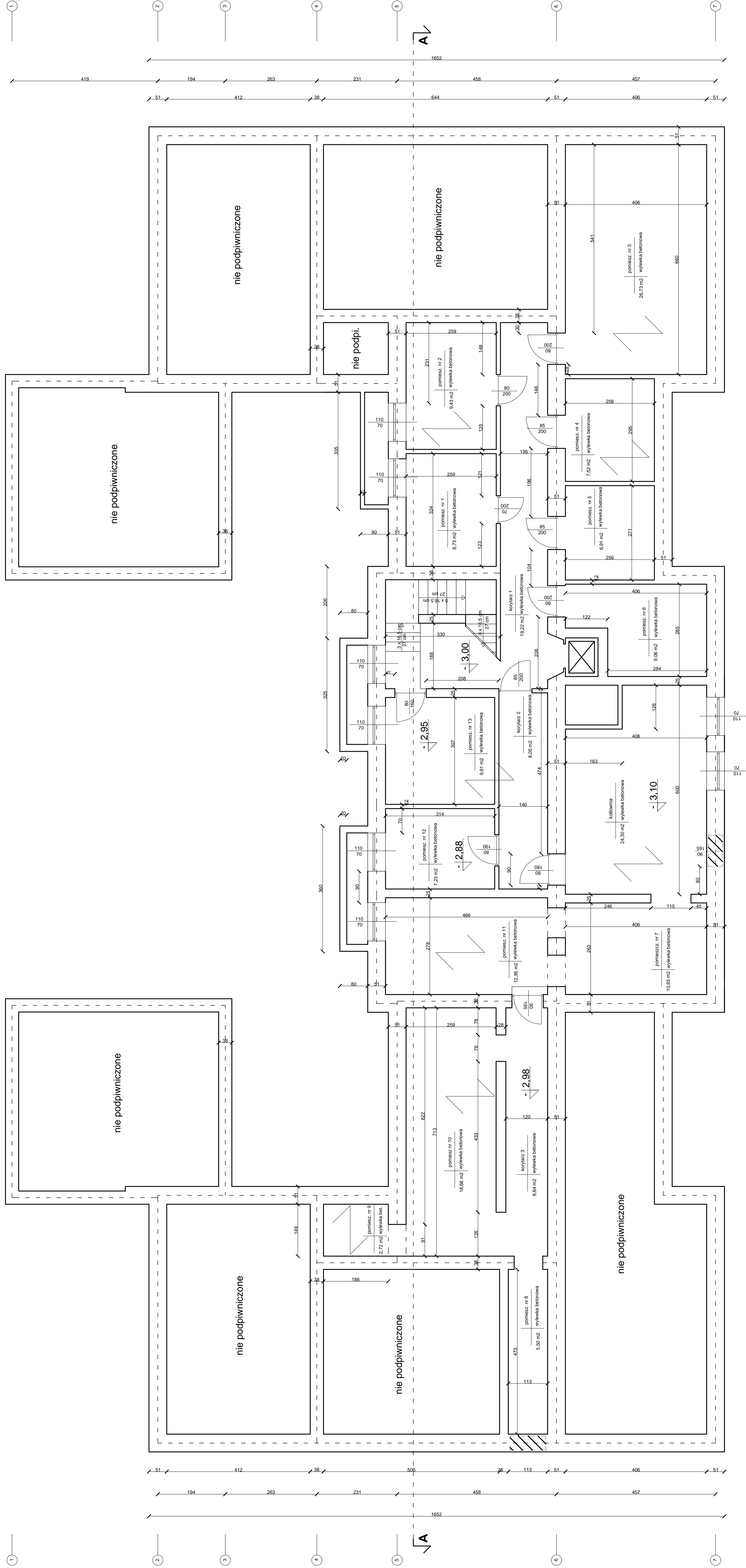
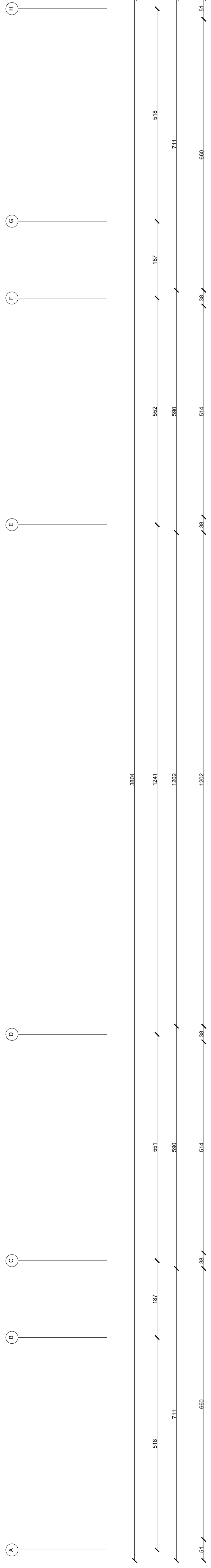
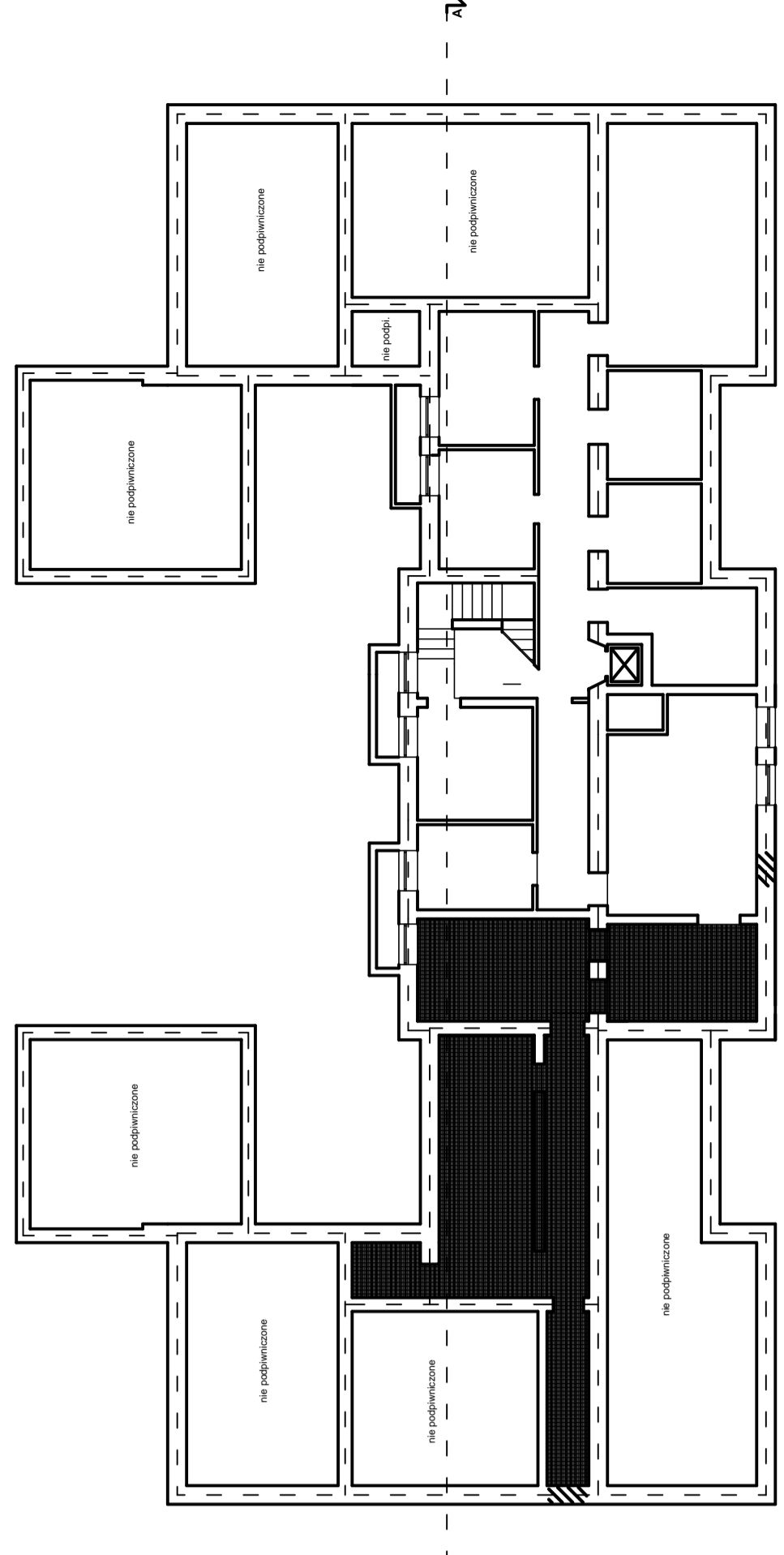


RZUT PIWNICY



INWENTARYZACJA BUDYNKU BIUROWO
USŁUGOWEGO NALEŻĄCEGO DO Z.G.M. W
WYSOKIEM MAZOWIECKIM UL. ARMII
KRAJOWEJ 4

WYKONAŁ:
mgr inż. Andrzej Michalski

NR RYSUNKU:
2

PRZEDMIOT OPRACOWANIA:

**INWENTARYZACJA
RZUT PIWNIC**

DATA:
08.2013

SKALA:
1:50

