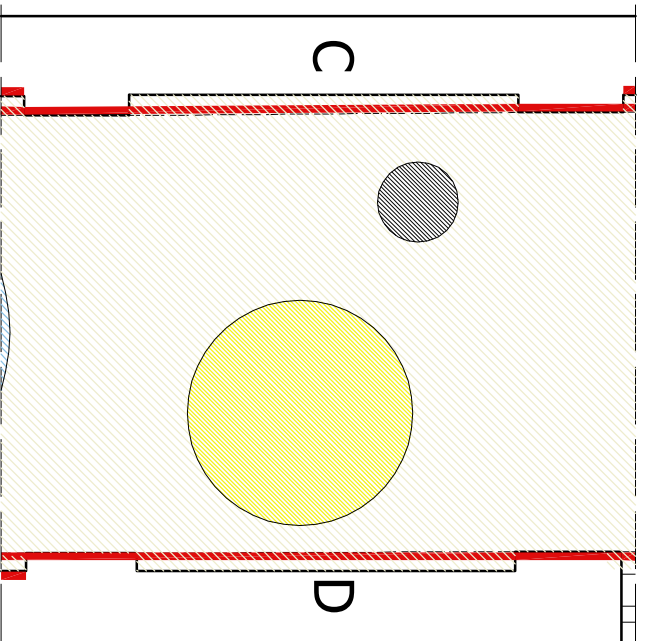
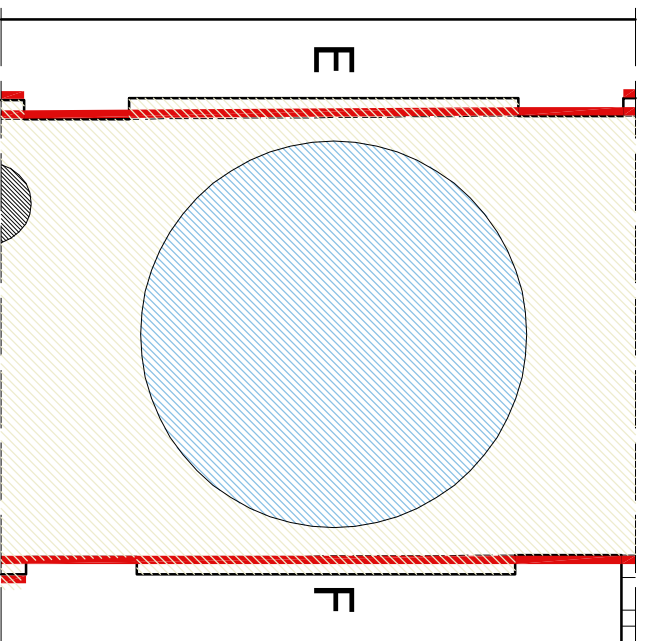


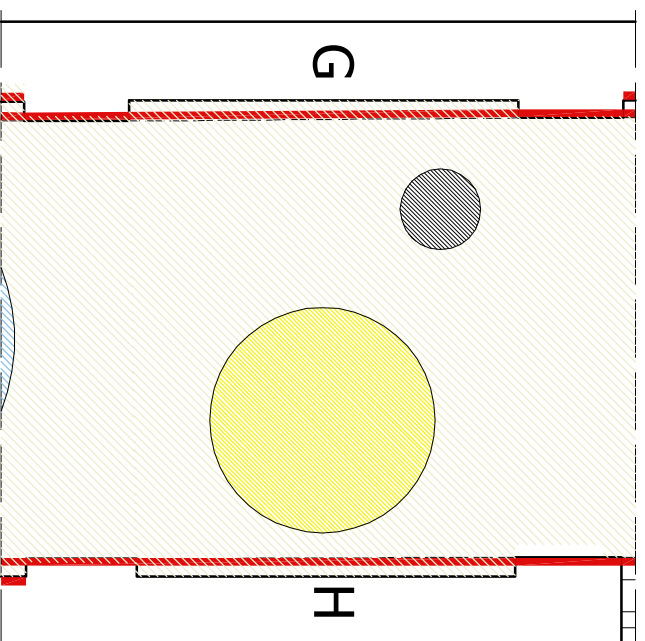
RZUT - ZASADA WYPEŁNIENIA WNĘK
W HALL'U NR 1 NA PARTERZE



RZUT - ZASADA WYPEŁNIENIA WNĘK
W HALL'U NR 2 NA PARTERZE



RZUT - ZASADA WYPEŁNIENIA WNĘK
W HALL'U NR 1 NA PIĘTRZE



RZUT - ZASADA WYPEŁNIENIA WNĘK
W HALL'U NR 2 NA PIĘTRZE

LEGENDA	
	MALOWANIE - KOLOR BIAŁY
	MALOWANIE - KOLOR CZERWONY - NCS S1680-Y88R

	ELASTYCZNA WYKŁADZINA HETEROGENICZNA - SZARA
	ELASTYCZNA WYKŁADZINA HETEROGENICZNA - NIEBIESKA
	ELASTYCZNA WYKŁADZINA HETEROGENICZNA - ZIELONA
	ELASTYCZNA WYKŁADZINA HETEROGENICZNA - ŻÓŁTA



WIDOK A



WIDOK C



WIDOK E



WIDOK G



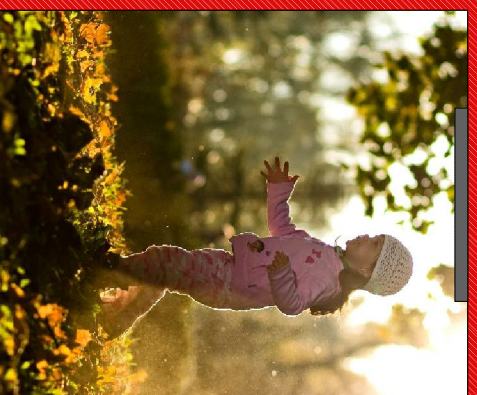
WIDOK B



WIDOK D



WIDOK F



WIDOK H

CAD BIURO PROJEKTOWE
PLAN
BIURO PROJEKTOWE KONTAKT@CADPLAN.PL

PROJEKT BUDOWLANO - WYKONAWCZY

Inwestycji polegającej na remoncie pomieszczeń Przedszkola Miejskiego nr 2 położonego na działce nr ewid. gr.: 1722 przy ul. Wołodzjowskiego 2 w Wysokiem Mazowieckiem

INWESTOR:
 Przedszkole Miejskie nr 2
 ul. Wołodzjowskiego 2, 18 - 200 Wysokie Mazowieckie

PROJEKTANCI:
 mgr inż. arch. Maciej Dybański (BAPROCKI/7508/2007)
 ARCHITEKTURA:
 mgr inż. arch. Sebastian Olszewski (opracowanie)

ROZWINIĘCIA ŚCIAN KORYTARZY

SKALA:
1:50
 NR RYSUNKU:
A12
 DATA:
 25 listopada 2011 r.