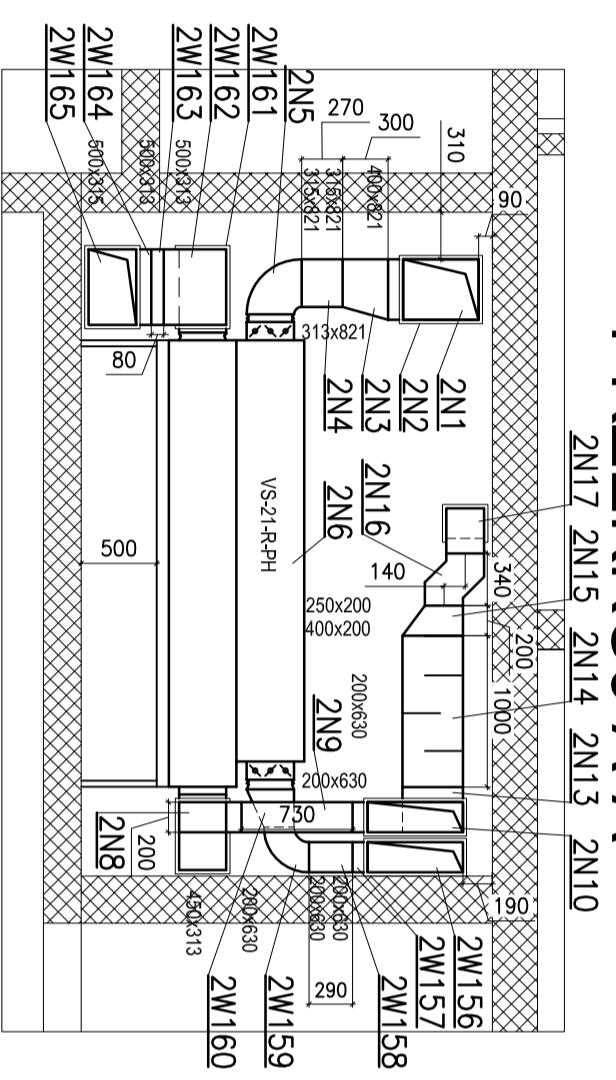
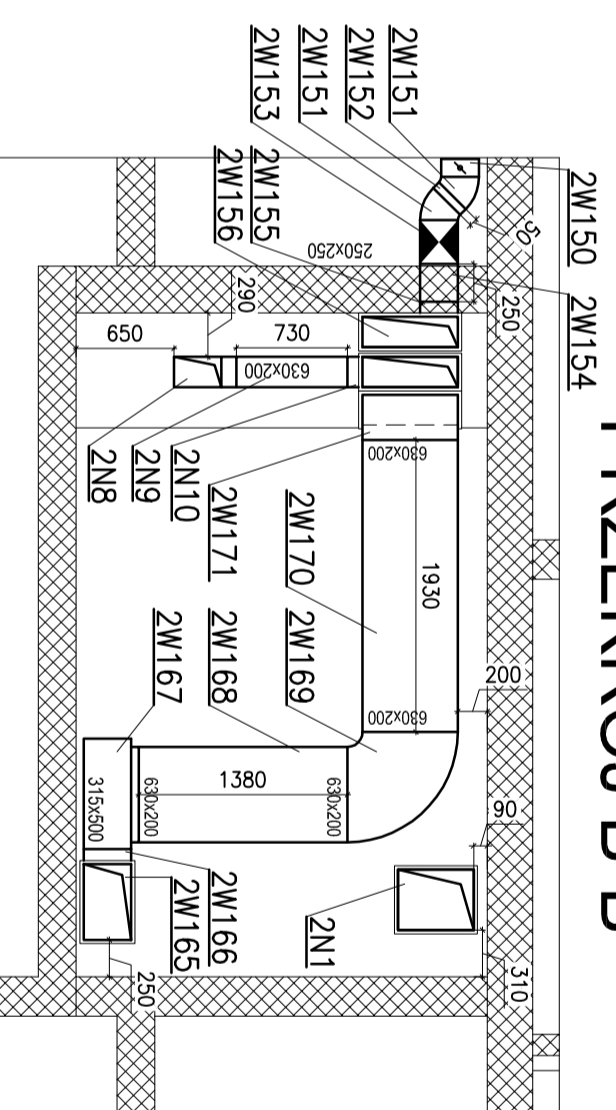


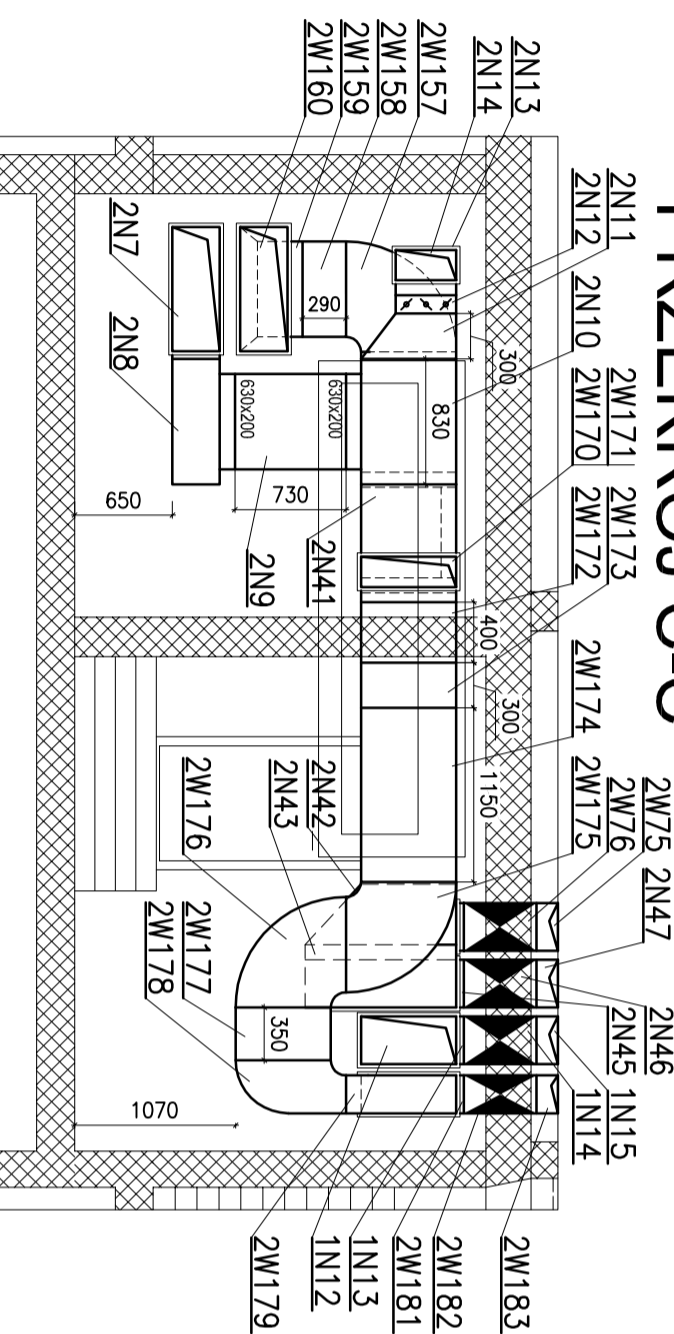
PRZEKRÓJ A-A



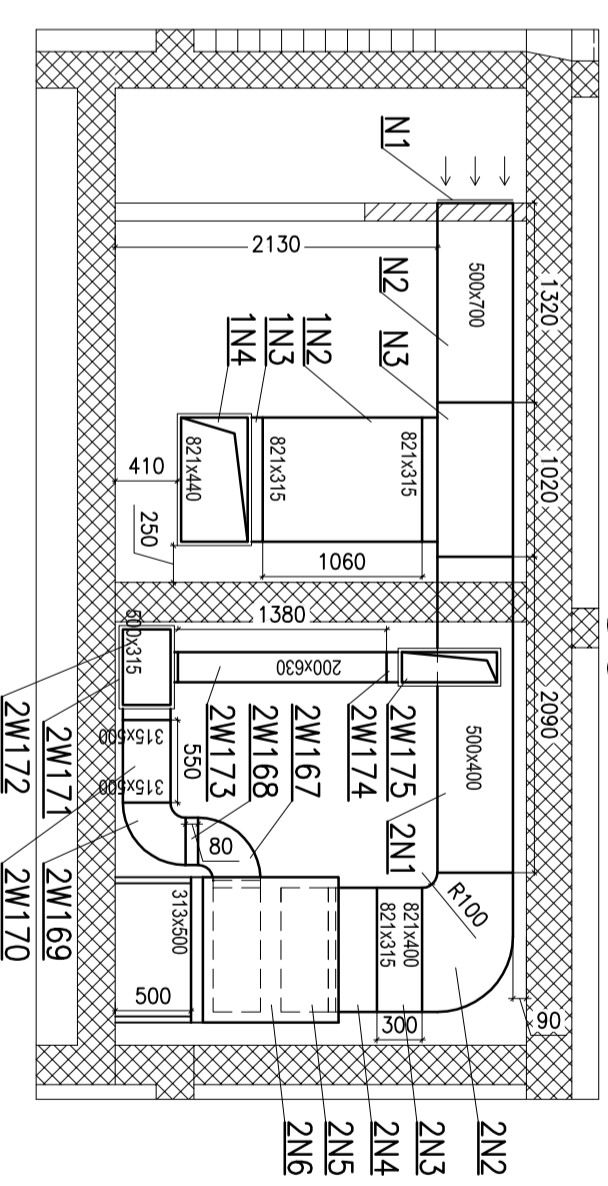
PRZEKRÓJ B-B



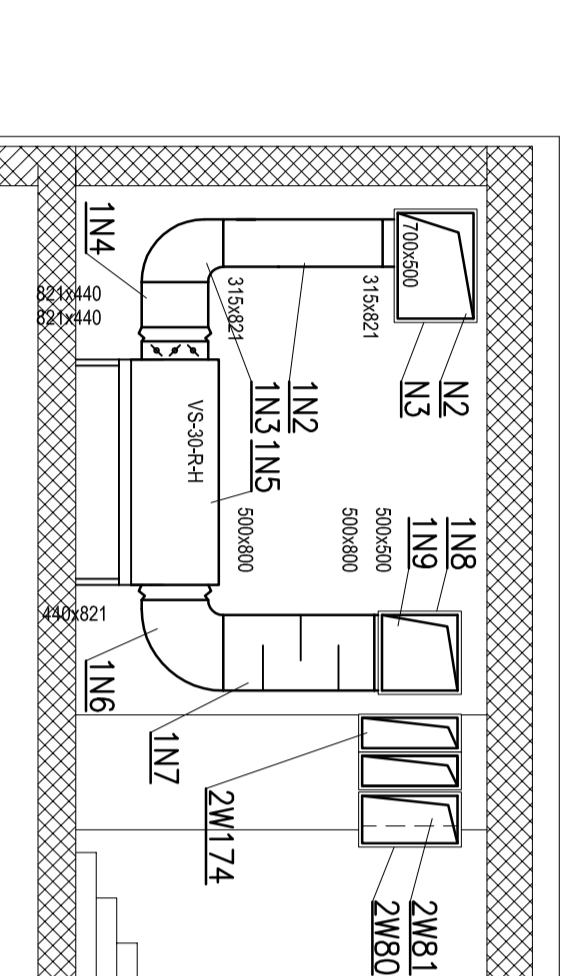
PRZEKRÓJ C-C



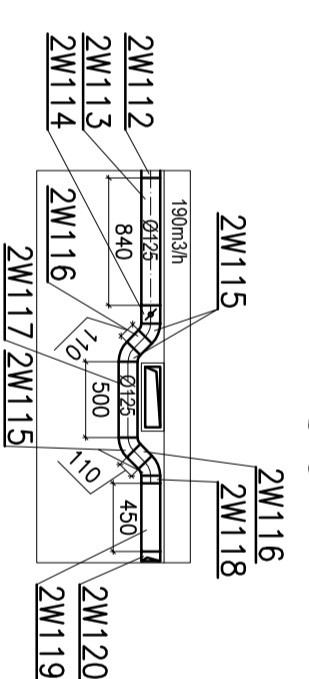
PRZEKRÓJ D-D



PRZEKRÓJ E-E



PRZEKRÓJ F-F



CAD CAD PLAN BIURO PROJEKTOWE
MAGDALENA DZYBAK
UL. SŁOWACKI 10
50-100 SŁÓWICKO
TEL. 506 10 90 94
E-MAIL: PROJEKTOWE@CADPLAN.COM

Instalacja wewnątrz mechanicznej kuchni z zapieczeniem 2 podczas remontu pomieszczeń Przedszkola Miejskiego nr 2 położonego na działce nr ewid. gr. 1722 przy ul. Wobodzowskiego 2 w Wysokiem Mazowieckiem.

PRZEDSIĘWZIĘCIE
Przedszkole Miejskie nr 2
ul. Wobodzowskiego 2, 16 - 200 Wysokie Mazowieckie

PROJEKTANT
mgr inż. Magdalena Pankowska
ul. Słowacki 10/50A
50-100 SŁÓWICKO
nr tel. 506 10 90 94

SPRAWDZIŁA
mgr inż. Andrzej Matuszko
nr tel. 506 10 90 94

PODSZEDŁ

PRZEKRÓJE AA-FF
SKALA: 1:50
MIEJSCOWOŚĆ: 5
DATA: 25 listopada 2011 r.