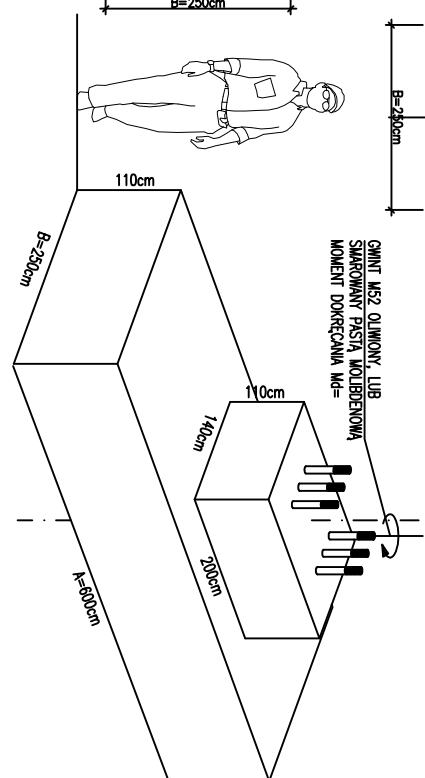
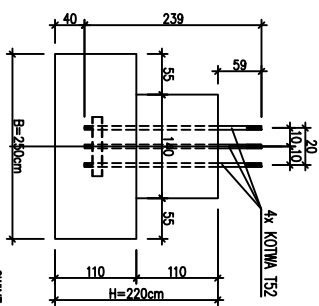
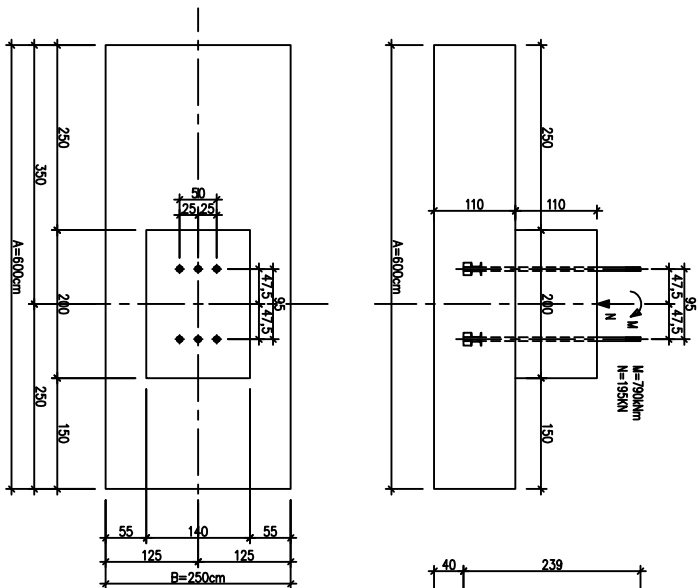
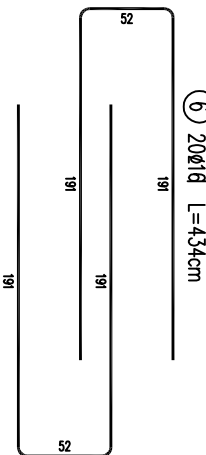


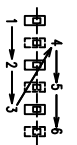
WYKAZ ZBROJENIA										
Nr przeł	Sezon	Długość [m]	Liczba w 1 elem.	Liczba		Długość ogólna [m]	All	AIN	AIN	Uwagi
				ogólna	ogólna					
Element: POZIEM - STÓPA FUNDAMENTOWA										
1	616	580	34	578						3352,4
2	616	240	78	1326						3182,4
3	616	234	80	1020						
4	616	242,5	20	340						874,5
5	616	129	20	340						438,6
6	616	434	20	340						1475,6
7	616	309	10	170						505,3
8	612	580	17	288						
9	612	240	39	653						
Długość ogólna wg średnic										
Masa 1 m przeł				[kg]						3711
Masa przeł węg. średnic				[kg]						1,578
Masa przeł węg. rozdziału stali				[kg]						5066,96
Masa całkowita				[kg]						29041,146837
										17062,1
										22129
Wskaznik 17. szkl.										



WYKAZ STAL

Nr tablicy [cm]	Przebiegi [cm]	Długość [m]	Waga [kg]	Prędkość mierzona [m/s]	Średnia ciężkość [kg]	Waga [kg]
1	2	3	4	5	6	7
Branie KOTWA						
1	2	1216	800	25.6	51.2	1.57
2	4	18100	100	0.47	1.98	0.05
3	4	18100	150	1.77	7.08	0.19
4	4	482	2390	39.84	159.35	1.56
8	1	18100	800	72.22	72.22	1.86
Suma dla KOTWA		1 szt.		201.74	5.24 m³	
Waga		17 szt.		4459.36	89.08 m³	
Stal Samozgrzewa deszczu						
Długość deszczu Samozgrzewa - 1.5 m						
Waga Samozgrzewa deszczu						
Prędkość mierzona deszczu						
WYKAZ NAKRETEK						
Układ [cm]	Wymiar	Kłosa	Norma	Waga		
1	2	3	4	5		
1	4	482	5	1.18kg		
PN-B-44-82144						
MASA 1 szt ok. 1.18kg						

BETON C25/30, W8
 OTULINA $\alpha=5\text{cm}$
 STAL ZBR. A-IIIIN (B-500SP)
 STAL KONSTR. S235
 ELEKTRODA ER-146
 SPOINA $\alpha_{\text{min}}=0,6t$ (t-GR
 CIENIEJSZEGO ELEMENTU)

[illegible][illegible]