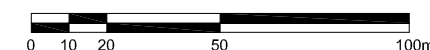




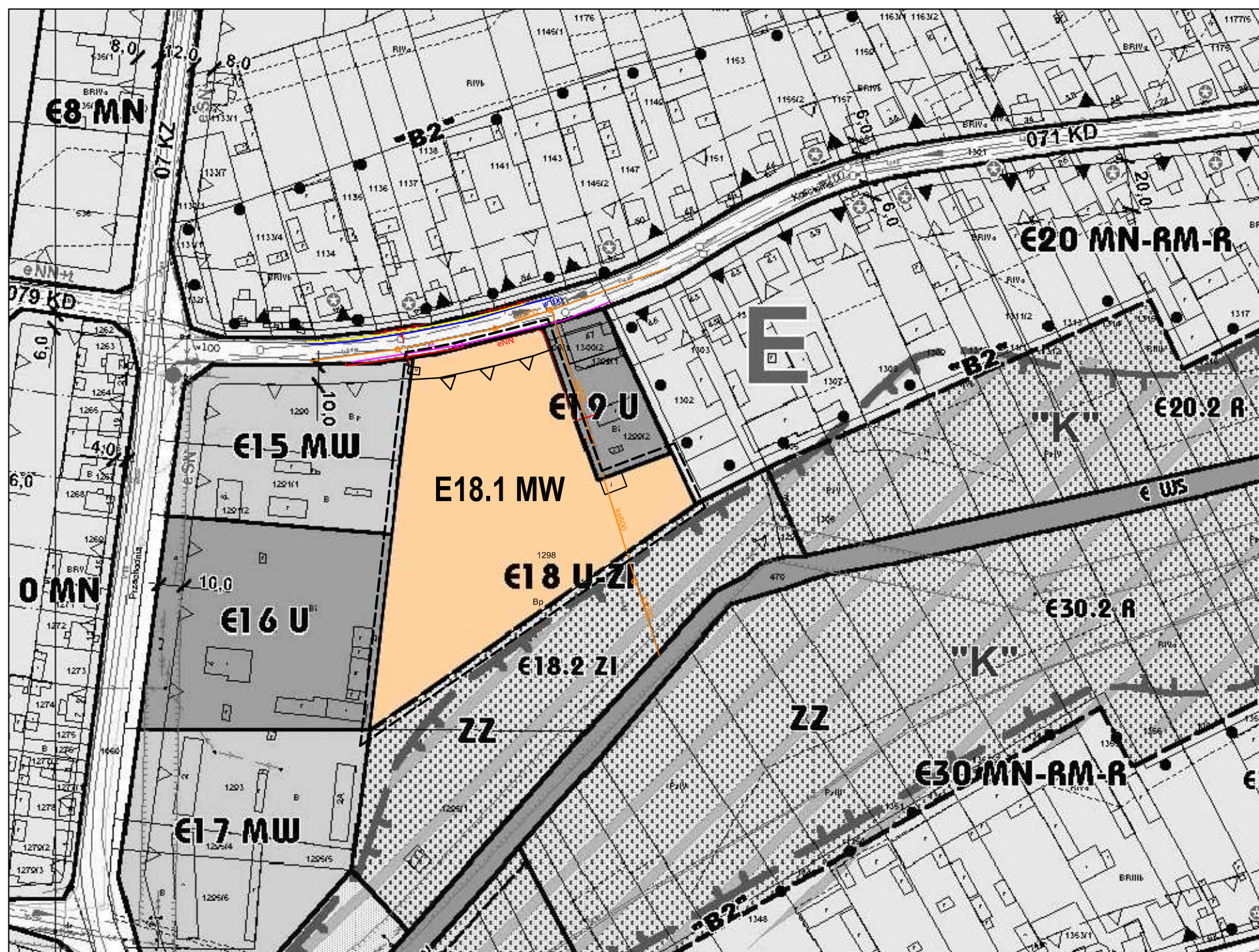
MIASTO WYSOKIE MAZOWIECKIE - ZMIANA MIEJSCOWEGO PLANU ZAGOSPODAROWANIA PRZESTRZENNEGO terenu działki Nr ew. 1298

Załącznik Nr 1
do uchwały Nr XXXI/140/08
Rady Miasta Wysokie Mazowieckie
z dnia 29 grudnia 2008

RYSUNEK PLANU - arkusz Nr 1.3



Skala 1:2000



LEGENDA:

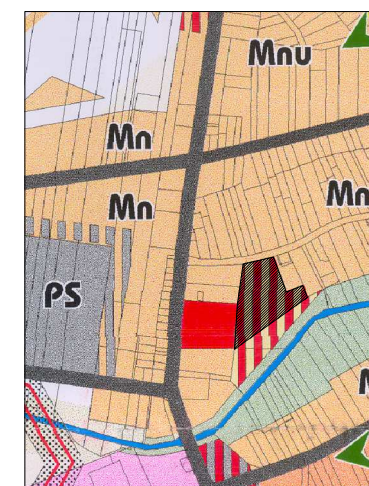
USTALENIA GRAFICZNE

	GRANICE TERENU OBJĘTEGO ZMIANĄ PLANU
	LINIE ROZGRANICZAJĄCE TERENY O RÓŻNYM PRZEZNACZENIU LUB RÓŻNYCH ZASADACH ZAGOSPODAROWANIA
	LINIE NIEPRZEKRACZALNE ZABUDOWY
	SYMBOLE IDENTYFIKACYJNE PRZEZNACZENIA TERENÓW, TERENY ZABUDOWY MIESZKANIOWEJ WIELODRODZINNEJ

OZNACZENIA INFORMACYJNE

	INFRASTRUKTURA TECHNICZNA
	WODOCIĄG ISTNIEJĄCY/PROJEKTOWANY
	KANALIZACJA ISTNIEJĄCA/PROJEKTOWANA
	GAZ ISTNIEJĄCY/PROJEKTOWANY
	LINIA ELEKTROENERGETYCZNA ISTNIEJĄCA/ PROJEKTOWANA
	WYMIARY ODLEGŁOŚCI W METRACH

WYRYS ZE STUDIUM UWARUNKOWAŃ I KIERUNKÓW ZAGOSPODAROWANIA PRZESTRZENNEGO MIASTA WYSOKIE MAZOWIECKIE



LEGENDA:	
	granice stref o określonej polityce przestrzennej
	przebiegi dróg krajowych
	przebiegi dróg powiatowych
	odcinki projektowane
	główne skrzyżowania
	korytarz infrastruktury technicznej ze strefą
	obszary zabudowy mieszkaniowej o średniej intensywności
	obszary zabudowy mieszkaniowej o niskiej intensywności
	tereny mieszkaniowo-usługowe
	tereny zabudowy mieszkaniowej mieszanej (jednorodzinnej i zagrodowej)
	tereny wymagające uzbrojenia
	kierunki rozwoju zabudowy mieszkaniowej
	obszary usług
	obszary usług publicznych
	tereny składowe
	kierunki rozwoju funkcji produkcyjnej i funkcji składowej
	stacja uzdatniania wody