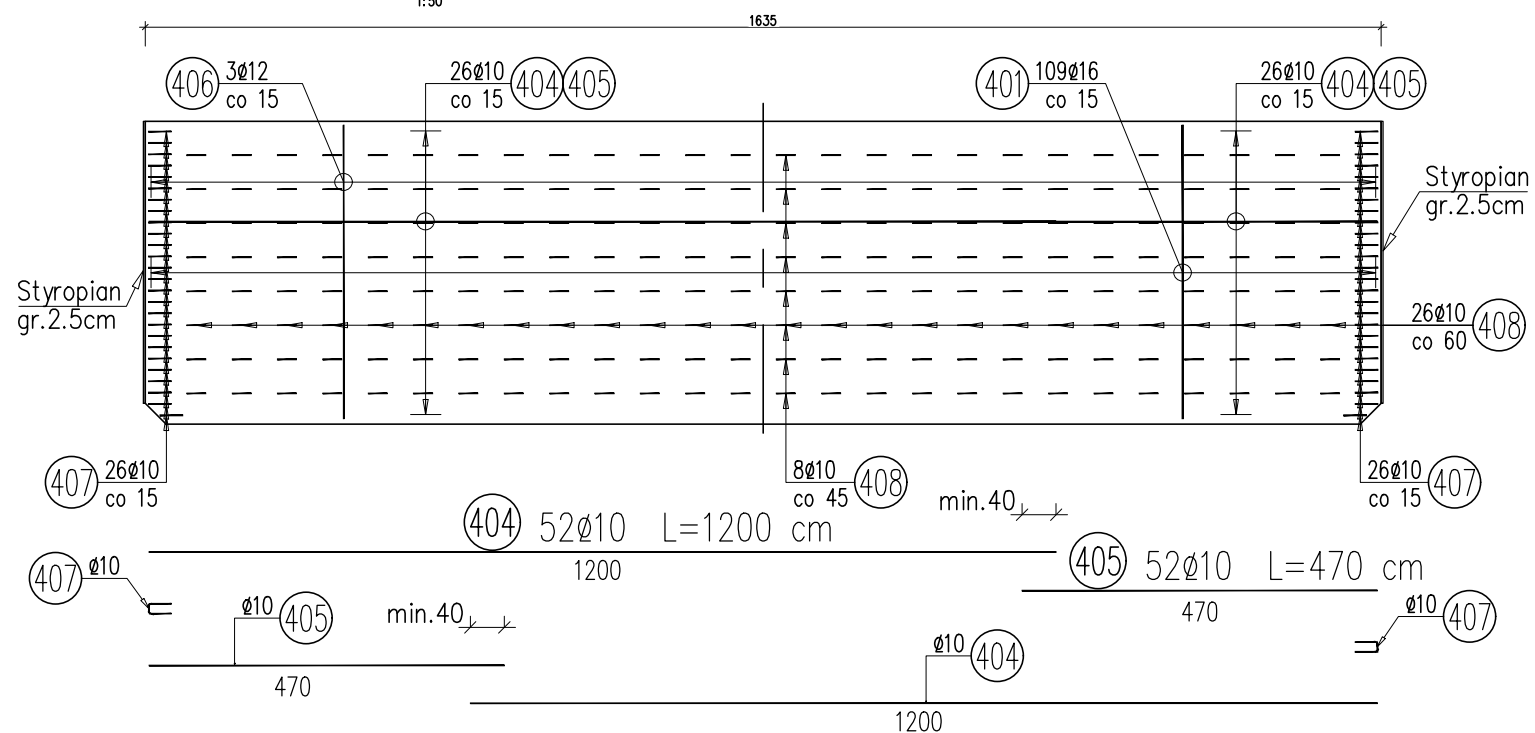


# WIDOK Z GÓRY B-B

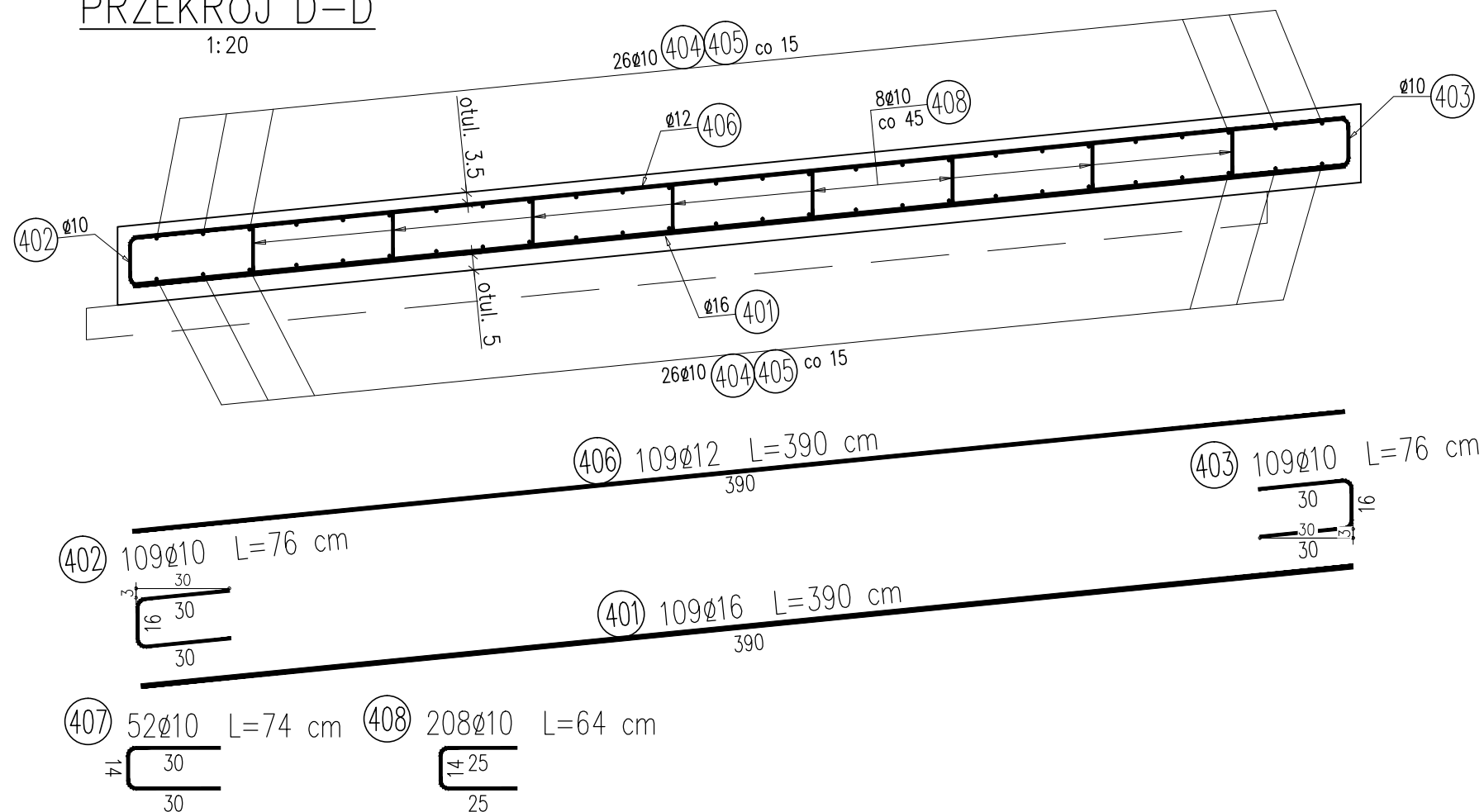
1:100

WIDOK Z GÓRY  
1:50



# PRZEKRÓJ D-D

1:20



# WYKAZ ZBROJENIA

Nr pręta	Średnica [mm]	Liczba [szt]	Długość [cm]	Długość ogólna [m]			Uwagi
				IIIIN Ø10	IIIIN Ø12	IIIIN Ø16	
Element: PŁYTA PRZEJ							
401	Ø16	109	390			425,1	
402	Ø10	109	76	82,84			
403	Ø10	109	75,5	82,3			
404	Ø10	52	1200	624			
405	Ø10	52	470	244,4			
406	Ø12	109	390		425,1		
407	Ø10	52	74	38,48			
408	Ø10	208	64	133,12			
Długość razem [m]				1205,14	425,1	425,1	
Masa jednostkowa [kg/m]				0,617	0,888	1,578	
Masa razem [kg]				743,6	377,5	670,8	
Masa ogólna [kg]				1792			
Wykonać 2 szt.				2 x 1792 = 3584 kg			

Beton: B35 (C30/37)  $V = 2 \times 16.35 = 32.7 \text{ m}^3$

Stal zbroj.: IIIIN  $G = 3584 \text{ kg}$

### UWAGA:

- Wymiary podano w centymetrach
- Wymiary prętów odgiętych podano po obrysie zewnętrznym
- Otulina zbrojenia:
  - plyty fundamentowej 5 cm;
  - przyczółka i skrzydeł od strony wewnętrznej 5 cm;
  - przyczółka i skrzydeł od strony zewnętrznej 3.5 cm;
- Odgięcia i zagięcia prętów należy wykonać przy użyciu trzpieni, których średnica (do) nie może być mniejsza:
  - do=4Ø dla prętów średnic  $\varnothing \leq 10 \text{ mm}$
  - do=5Ø dla prętów średnic  $10 < \varnothing \leq 20 \text{ mm}$
  - do=7Ø dla prętów średnic  $20 < \varnothing \leq 28 \text{ mm}$
  - do=10Ø dla prętów średnic  $\varnothing > 28 \text{ mm}$
- Jeżeli na rysunku nie podano inaczej połączenia prętów na długości należy wykonać zgodnie z normą PN-91/S-10042

zleceniodawca:



M. Gwiazdowski, A. Sosnowski  
ul. Elewatorska 13/22, 15-620 Białystok  
tel. (085) 652 06 80, e-mail: drogowskaz-sc@o2.pl

wykonawca:



A&W BIURO KONSULTINGOWE SP. Z O.O.  
ul. Bieżyńska 1 lok. 6, 03-578 Warszawa  
e-mail: aiw\_biuro@biurokonsultingowe.eu

Stadium : <b>PW</b>	Nazwa rysunku : <b>Rysunki zbrojenia płyty przejściowej</b>	Rysunek nr : <b>M.06.5</b>
Skala : <b>1:50</b>	Obiekt : Budowa drogi od strony zachodniej miasta Wysokie Mazowieckie od km 1+114,95 do km 2+078,10, wraz z budową towarzyszącej infrastruktury technicznej.	Data : <b>15.04.2021</b>

### BRANŻA MOSTOWA

Opracował:	Imię i nazwisko nr upr.:	Podpis:	Sprawił:	Imię i nazwisko nr upr.:	Podpis:
mgr inż. Witold Wasielewski LOD/0426/PWOM/06			mgr inż. Anna Wasielewska MAZ/0191/PWOM/04		